

МОСКОВСКИЙ ЦЕНТР КАЧЕСТВА ОБРАЗОВАНИЯ

Результаты диагностики знаний обучающихся

Государственное бюджетное образовательное учреждение города Москвы средняя общеобразовательная школа с углубленным изучением математики и информатики № 7

Дата: 25.09.2013

Предмет: МАТЕМАТИКА

Округ: Юго-Западный

ОО: 7

Класс: 7А

Фамилия, имя	№ уч.	Вариант	1	2	3	4	5	6	7	8	9	10	11	12	13	14	15	16	17	18	19	20	21	22	23	24	Балл	% вып. теста	Оценка за тест	Школьная оценка	Рейтинг
	1	4602	1+	3+	2+	1+	4+	2+	1	1	1	0	1	1													11	92	5	4	2
	2	4601	2+	1+	4+	3+	1+	4+	1	1	1	1	1	0													11	92	5	5	2
	3	4601	3-	1+	4+	3+	2-	4+	1	0	0	0	0	1													6	50	3	3	6
	4	4602	1+	3+	2+	1+	4+	2+	1	0	1	1	1	1													11	92	5	5	2
	5	4601	2+	1+	4+	2-	1+	3-	1	1	1	0	1	1													9	75	4	3	4
	6	4604	1+	4+	1+	4+	2+	2-	1	0	0	1	0	0													7	58	3	4	5
	7	4603	1-	4-	2-	3+	4+	2+	1	0	0	0	0	1													5	42	3	3	7
	8	4601	4-	3-	1-	1-	2-	4+	0	N	0	0	N	N													1	8	2	3	9
	9	4604	1+	4+	1+	4+	2+	1-	1	1	1	0	1	1	0												9	75	4	4	4
	10	4602	1+	3+	2+	1+	4+	2+	1	1	1	1	0	0													10	83	4	4	3
	12	4603	4+	1+	4-	3+	4+	2+	1	1	1	1	1	1													11	92	5	4	2
	13	4603	4+	1+	3+	3+	4+	4-	1	1	0	1	0	1													9	75	4	4	4
	14	4601	2+	1+	4+	3+	1+	4+	1	1	1	1	1	1													12	100	5	5	1
	15	4604	1+	4+	1+	4+	4-	3+	1	1	0	0	1	1													9	75	4	4	4
	16	4604	1+	4+	1+	4+	2+	3+	1	1	1	1	1	0													11	92	5	4	2
	17	4604	1+	4+	1+	4+	2+	3+	1	1	0	1	1	1													11	92	5	4	2
	18	4603	4+	1+	3+	3+	4+	2+	1	1	1	1	1	1													12	100	5	5	1
	21	4604	3-	4+	1+	4+	2+	2-	0	1	1	1	1	1													9	75	4	4	4
	22	4603	4+	2-	3+	1-	4+	3-	1	N	0	0	N	1													5	42	3	4	7
	24	4602	2-	3+	4-	3-	2-	1-	0	N	0	0	0	0													1	8	2	3	9
	25	4602	1+	3+	1-	1+	4+	2+	1	0	0	1	1	1													9	75	4	4	4
	26	4603	4+	1+	3+	3+	4+	4-	1	1	0	1	1	1													10	83	4	4	3
	27	4602	1+	3+	4-	1+	4+	2+	1	1	1	1	1	1													11	92	5	4	2
	28	4601	1-	4-	4+	2-	1+	4+	0	N	N	0	N	1													4	33	2	3	8
	29	4601	2+	1+	4+	3+	1+	4+	1	1	1	1	1	1													12	100	5	5	1
	30	4603	4+	1+	1-	3+	4+	2+	1	1	1	1	1	1													11	92	5	5	2
	31	4602	1+	3+	2+	1+	4+	4-	1	0	1	0	N	0													7	58	3	4	5
	32	4604	1+	4+	1+	4+	2+	1-	1	0	0	0	N	0													6	50	3	3	6

Число учащихся: 28

Среднее:

8.6

71.4

4

4

Оценка	Кол-во уч.	%
5	11	39,3%
4	8	28,6%
3	6	21,4%
2	3	10,7%

Условия проведения: в присутствии наблюдателя.

МОСКОВСКИЙ ЦЕНТР КАЧЕСТВА ОБРАЗОВАНИЯ

Результаты диагностики знаний обучающихся

Государственное бюджетное образовательное учреждение города Москвы средняя общеобразовательная школа с углубленным изучением математики и информатики № 7

Дата: 25.09.2013

Предмет: РУССКИЙ ЯЗЫК

Округ: Юго-Западный

ОО: 7

Класс: 7Б

Фамилия, имя	№ уч.	Вариант	1	2	3	4	5	6	7	8	9	10	11	12	13	14	15	16	17	18	19	20	21	22	23	24	Балл	% вып. теста	Оценка за тест	Школьная оценка	Рейтинг	
	1	4601	2+	4+	1-	1+	3+	3+	1+	1+	3-	1+	2+	2-	4+	1-	4+	1	1	1							14	78	4	4	4	
	2	4603	3+	3-	3+	1+	4+	1+	2+	2+	4+	4+	2+	1+	2-	4+	1+	1	1	1								16	89	5	4	2
	3	4602	2+	N-	2+	1+	4-	3+	3+	1+	4+	4+	4-	1-	2+	4+	4-	0	1	1								12	67	4	4	6
	4	4603	3+	4-	3+	1+	4+	1+	2+	2+	2-	4+	2+	1+	1-	4+	1+	1	1	1								15	83	4	4	3
	5	4602	2+	1+	2+	1+	1+	3+	3+	1+	4+	4+	4-	1-	2+	4+	1-	1	1	1								15	83	4	4	3
	6	4604	2-	1-	2+	4+	1+	4+	3+	1+	3-	3-	4-	2-	3-	3+	1-	0	0	1								8	44	3	3	10
	7	4604	1+	2+	4-	4+	N-	4+	3+	1+	N-	4+	2+	2-	3-	3+	4-	0	N	1								10	56	3	3	8
	10	4604	1+	1-	4-	4+	2-	3-	3+	1+	3-	4+	4-	3+	4+	2-	4-	1	1	1								10	56	3	3	8
	11	4602	2+	2-	2+	1+	1+	3+	3+	1+	4+	4+	4+	2-	1-	4-	4+	2-	1	1	1							14	78	4	4	4
	12	4601	2+	4+	3+	1+	3+	3+	1+	1+	4-	1+	3-	3+	4+	2+	3-	1	1	1								15	83	4	3	3
	14	4603	3+	3-	3+	1+	4+	1+	2+	2+	4+	4+	1-	1+	3+	4+	1+	1	1	1								16	89	5	3	2
	15	4604	1+	1-	1-	4+	1+	4+	3+	1+	1+	4+	2+	2-	4+	3+	3+	0	1	1								14	78	4	4	4
	16	4603	3+	1-	3+	1+	4+	1+	2+	2+	4+	4+	2+	1+	3+	4+	1+	1	0	1								16	89	5	4	2
	17	4601	2+	2-	3+	1+	4-	3+	1+	1+	2+	1+	2+	3+	4+	2+	4+	0	1	1								15	83	4	4	3
	18	4602	2+	1+	2+	1+	1+	3+	3+	1+	4+	4+	1+	1-	2+	4+	2+	1	1	0								16	89	5	4	2
	19	4603	3+	1-	3+	1+	4+	1+	2+	2+	4+	4+	2+	1+	1-	4+	2-	1	1	1								15	83	4	4	3
	20	4601	2+	4+	1-	1+	3+	3+	1+	1+	4-	1+	2+	4-	4+	3-	1-	0	1	1								12	67	4	3	6
	22	4603	3+	1-	3+	1+	4+	1+	2+	2+	4+	4+	2+	1+	3+	4+	1+	1	1	1								17	94	5	4	1
	23	4604	1+	1-	4-	4+	1+	4+	3+	1+	1+	4+	2+	2-	4+	2-	4-	1	1	1								13	72	4	4	5
	24	4601	2+	4+	N-	1+	2-	3+	1+	1+	3-	1+	2+	2-	4+	2+	4+	0	1	1								13	72	4	4	5
	25	4602	2+	2-	2+	1+	3-	3+	3+	1+	4+	1-	4-	2-	3-	1-	2+	0	0	1								9	50	3	3	9
	26	4604	1+	2+	4-	4+	1+	4+	3+	1+	3-	4+	4-	3+	4+	4-	3+	0	N	1								12	67	4	4	6
	27	4603	3+	1-	3+	1+	4+	1+	2+	2+	4+	4+	2+	1+	3+	4+	1+	1	0	1								16	89	5	5	2
	28	4601	2+	4+	4-	1+	1-	3+	1+	2+	1+	2+	3+	4+	2+	4+	0	1	1									14	78	4	4	4
	29	4602	2+	2-	2+	1+	1+	2-	3+	1+	4+	4+	4-	2-	2+	1-	3-	1	0	1								11	61	3	4	7
	30	4604	1+	2+	1-	4+	1+	3-	3+	1+	1+	4+	2+	1-	3-	3+	4-	1	1	1								13	72	4	4	5

Число учащихся: 26

Среднее: 13.5 75 4 3.8

Оценка	Кол-во уч.	%
5	6	23.1%
4	15	57.7%
3	5	19.2%
2	0	0%

Условия проведения: в присутствии наблюдателя.

МОСКОВСКИЙ ЦЕНТР КАЧЕСТВА ОБРАЗОВАНИЯ

Результаты диагностики знаний обучающихся

Государственное бюджетное образовательное учреждение города Москвы средняя общеобразовательная школа с углубленным изучением математики и информатики № 7

Дата: **25.09.2013**

Предмет: **РУССКИЙ ЯЗЫК**

Округ: **Юго-Западный**

ОО: **7**

Класс: **9Б**

Фамилия, имя	№ уч.	Вариант	1	2	3	4	5	6	7	8	9	10	11	12	13	14	15	16	17	18	19	20	21	22	23	24	Балл	% вып. теста	Оценка за тест	Школьная оценка	Рейтинг
	1	4606	2-	2+	4+	1+	4+	1+	2+	3+	2+	3+	1+	2+	1-	4+	1+	1	1	1							16	89	5	4	2
	3	4606	2-	2+	2-	1+	3-	1+	2+	3+	3-	3+	1+	2+	4-	3-	1+	1	1	0							11	61	3	3	6
	4	4603	1-	1+	4+	2+	2+	3+	1+	3+	1+	3+	2+	4+	1+	2+	1-	1	1	1							16	89	5	4	2
	5	4604	1-	1+	2+	3+	4+	1+	1+	3+	3-	1+	3+	2-	3-	1-	4+	0	1	0							11	61	3	4	6
	6	4605	4-	2+	3-	3-	4-	1+	3+	2+	1+	4+	3+	1-	3-	3+	4+	0	1	1							11	61	3	4	6
	7	4604	2+	3-	2+	3+	3-	4-	1+	3+	4+	1+	3+	4+	2+	3+	4+	1	1	1							15	83	4	4	3
	8	4604	4-	1+	2+	1-	4+	3-	1+	2-	4+	1+	3+	2-	3-	3+	4+	0	1	0							10	56	3	3	7
	10	4605	1+	2+	2+	4+	4-	2-	3+	2+	1+	4+	4-	1-	3-	3+	1-	1	1	0							11	61	3	4	6
	11	4605	1+	2+	2+	4+	1+	1+	3+	2+	1+	4+	3+	1-	2+	3+	4+	1	1	1							17	94	5	5	1
	12	4605	3-	2+	1-	2-	1+	1+	3+	2+	1+	4+	1-	1-	3-	3+	1-	1	1	0							10	56	3	3	7
	13	4603	1-	1+	4+	4-	3-	3+	1+	1-	1+	3+	2+	3-	1+	1-	4+	0	1	0							10	56	3	4	7
	14	4603	N-	1+	4+	2+	2+	3+	1+	3+	4-	3+	2+	4+	1+	2+	3-	0	1	0							13	72	4	3	4
	15	4606	2-	2+	3-	2-	2-	1+	2+	3+	2+	3+	1+	1-	3+	4+	1+	0	1	1							12	67	4	4	5
	16	4603	1-	1+	2-	4-	1-	3+	3-	2-	3-	3+	2+	4+	1+	2+	1-	1	1	1							10	56	3	3	7
	17	4606	3+	2+	4+	1+	3-	1+	2+	3+	2+	3+	1+	1-	1-	4+	3-	1	1	0							13	72	4	4	4
																									Среднее:	12.4	68.9	3.7	3.7		

Число учащихся: **15**

Оценка	Кол-во уч.	%
5	3	20%
4	4	26.7%
3	8	53.3%
2	0	0%

Условия проведения: в присутствии наблюдателя.

Анализ выполнения заданий**Округ:** Юго-Западный**Предмет:** МАТЕМАТИКА**ОО:** 7**Дата тестирования:** 25.09.2013**Класс:** 7А**Вариант:** 4601

Номер задания	Проверяемое знание/умение	Результаты выполнения задания								
		номер учащегося по списку класса							Класс	Вся выборка (город)
		2	3	5	8	14	28	29		
1	Арифметические действия с положительными и отрицательными числами	1	0	1	0	1	0	1	1 балл - 57%	1 балл - 73%
2	Совместные действия с десятичными и обыкновенными дробями	1	1	1	0	1	0	1	1 балл - 71%	1 балл - 79%
3	Декартовы координаты на плоскости: координаты точки.	1	1	1	0	1	1	1	1 балл - 86%	1 балл - 73%
4	Нахождение числа по его дроби	1	1	0	0	1	0	1	1 балл - 57%	1 балл - 76%
5	Нахождение числа процентов одного числа от другого	1	0	1	0	1	1	1	1 балл - 71%	1 балл - 54%
6	Решение комбинированных задач на проценты	1	1	0	1	1	1	1	1 балл - 86%	1 балл - 57%
7	Нахождение значения выражения, содержащего десятичные дроби	1	1	1	0	1	0	1	1 балл - 71%	1 балл - 67%
8	Числовые подстановки в буквенные выражения	1	0	1	0	1	0	1	1 балл - 57%	1 балл - 60%
9	Решение линейных уравнений	1	0	1	0	1	0	1	1 балл - 57%	1 балл - 47%
10	Решение задач арифметическим способом (дроби)	1	0	0	0	1	0	1	1 балл - 43%	1 балл - 52%
11	Задачи на пропорциональное деление	1	0	1	0	1	0	1	1 балл - 57%	1 балл - 43%
12	Прямоугольник. Периметр и площадь прямоугольника	0	1	1	0	1	1	1	1 балл - 71%	1 балл - 64%

Анализ выполнения заданий**Округ:** Юго-Западный**Предмет:** МАТЕМАТИКА**ОО:** 7**Дата тестирования:** 25.09.2013**Класс:** 7А**Вариант:** 4602

Номер задания	Проверяемое знание/умение	Результаты выполнения задания								
		номер учащегося по списку класса							Класс	Вся выборка (город)
		1	4	10	24	25	27	31		
1	Арифметические действия с положительными и отрицательными числами	1	1	1	0	1	1	1	1 балл - 86%	1 балл - 69%
2	Совместные действия с десятичными и обыкновенными дробями	1	1	1	1	1	1	1	1 балл - 100%	1 балл - 80%
3	Декартовы координаты на плоскости: координаты точки.	1	1	1	0	0	0	1	1 балл - 57%	1 балл - 84%
4	Нахождение дроби от числа	1	1	1	0	1	1	1	1 балл - 86%	1 балл - 80%
5	Нахождение числа по его проценту	1	1	1	0	1	1	1	1 балл - 86%	1 балл - 80%
6	Решение комбинированных задач на проценты	1	1	1	0	1	1	0	1 балл - 71%	1 балл - 58%
7	Нахождение значения выражения, содержащего десятичные дроби	1	1	1	0	1	1	1	1 балл - 86%	1 балл - 61%
8	Числовые подстановки в буквенные выражения	1	0	1	0	0	1	0	1 балл - 43%	1 балл - 42%
9	Решение линейных уравнений	1	1	1	0	0	1	1	1 балл - 71%	1 балл - 45%
10	Решение задач арифметическим способом (дроби)	0	1	1	0	1	1	0	1 балл - 57%	1 балл - 38%
11	Среднее арифметическое	1	1	0	0	1	1	0	1 балл - 57%	1 балл - 36%
12	Квадрат. Периметр и площадь квадрата	1	1	0	0	1	1	0	1 балл - 57%	1 балл - 42%

Анализ выполнения заданий**Округ:** Юго-Западный**Предмет:** МАТЕМАТИКА**ОО:** 7**Дата тестирования:** 25.09.2013**Класс:** 7А**Вариант:** 4603

Номер задания	Проверяемое знание/умение	Результаты выполнения задания								
		номер учащегося по списку класса							Класс	Вся выборка (город)
		7	12	13	18	22	26	30		
1	Арифметические действия с положительными и отрицательными числами	0	1	1	1	1	1	1	1 балл - 86%	1 балл - 74%
2	Совместные действия с десятичными и обыкновенными дробями	0	1	1	1	0	1	1	1 балл - 71%	1 балл - 73%
3	Декартовы координаты на плоскости: координаты точки.	0	0	1	1	1	1	0	1 балл - 57%	1 балл - 89%
4	Нахождение числа по его дроби	1	1	1	1	0	1	1	1 балл - 86%	1 балл - 83%
5	Нахождение числа процентов одного числа от другого	1	1	1	1	1	1	1	1 балл - 100%	1 балл - 73%
6	Решение комбинированных задач на проценты	1	1	0	1	0	0	1	1 балл - 57%	1 балл - 59%
7	Нахождение значения выражения, содержащего десятичные дроби	1	1	1	1	1	1	1	1 балл - 100%	1 балл - 66%
8	Числовые подстановки в буквенные выражения	0	1	1	1	0	1	1	1 балл - 71%	1 балл - 58%
9	Решение линейных уравнений	0	1	0	1	0	0	1	1 балл - 43%	1 балл - 45%
10	Решение задач арифметическим способом (дроби)	0	1	1	1	0	1	1	1 балл - 71%	1 балл - 56%
11	Задачи на пропорциональное деление	0	1	0	1	0	1	1	1 балл - 57%	1 балл - 43%
12	Прямоугольник. Периметр и площадь прямоугольника	1	1	1	1	1	1	1	1 балл - 100%	1 балл - 65%

Анализ выполнения заданий**Округ:** Юго-Западный**Предмет:** МАТЕМАТИКА**ОО:** 7**Дата тестирования:** 25.09.2013**Класс:** 7А**Вариант:** 4604

Номер задания	Проверяемое знание/умение	Результаты выполнения задания								
		номер учащегося по списку класса							Класс	Вся выборка (город)
		6	9	15	16	17	21	32		
1	Арифметические действия с положительными и отрицательными числами	1	1	1	1	1	0	1	1 балл - 86%	1 балл - 76%
2	Совместные действия с десятичными и обыкновенными дробями	1	1	1	1	1	1	1	1 балл - 100%	1 балл - 73%
3	Декартовы координаты на плоскости: координаты точки.	1	1	1	1	1	1	1	1 балл - 100%	1 балл - 85%
4	Нахождение дроби от числа	1	1	1	1	1	1	1	1 балл - 100%	1 балл - 83%
5	Нахождение числа по его проценту	1	1	0	1	1	1	1	1 балл - 86%	1 балл - 76%
6	Решение комбинированных задач на проценты	0	0	1	1	1	0	0	1 балл - 43%	1 балл - 59%
7	Нахождение значения выражения, содержащего десятичные дроби	1	1	1	1	1	0	1	1 балл - 86%	1 балл - 69%
8	Числовые подстановки в буквенные выражения	0	1	1	1	1	1	0	1 балл - 71%	1 балл - 42%
9	Решение линейных уравнений	0	0	0	1	0	1	0	1 балл - 29%	1 балл - 43%
10	Решение задач арифметическим способом (дроби)	1	1	0	1	1	1	0	1 балл - 71%	1 балл - 42%
11	Среднее арифметическое	0	1	1	1	1	1	0	1 балл - 71%	1 балл - 37%
12	Квадрат. Периметр и площадь квадрата	0	0	1	0	1	1	0	1 балл - 43%	1 балл - 44%

Анализ выполнения заданий**Округ:** Юго-Западный**Предмет:** РУССКИЙ ЯЗЫК**ОО:** 7**Дата тестирования:** 25.09.2013**Класс:** 7Б**Вариант:** 4601

Номер задания	Проверяемое знание/умение	Результаты выполнения задания							Класс	Вся выборка (город)
		номер учащегося по списку класса								
		1	12	17	20	24	28			
1	Количественное соотношение звуков и букв в слове	1	1	1	1	1	1	1 балл - 100%	1 балл - 83%	
2	Лексическая сочетаемость	1	1	0	1	1	1	1 балл - 83%	1 балл - 84%	
3	Правописание слов с безударными гласными в корне, проверяемыми и не проверяемыми ударением	0	1	1	0	0	0	1 балл - 33%	1 балл - 59%	
4	О и Е(Ё) после шипящих и Ц в разных морфемах	1	1	1	1	1	1	1 балл - 100%	1 балл - 80%	
5	Правописание слов с орфограммами в приставках и после приставок	1	1	0	1	0	0	1 балл - 50%	1 балл - 53%	
6	Н/НН в суффиксах отымённых прилагательных и существительных	1	1	1	1	1	1	1 балл - 100%	1 балл - 70%	
7	Гласные в личных окончаниях глагола	1	1	1	1	1	0	1 балл - 83%	1 балл - 73%	
8	Слитное и раздельное написание НЕ с различными частями речи	1	1	1	1	1	1	1 балл - 100%	1 балл - 76%	
9	Пунктуация в простых и сложных предложениях с союзом И	0	0	1	0	0	1	1 балл - 33%	1 балл - 44%	
10	Смысловая связь между предложениями текста	1	1	1	1	1	1	1 балл - 100%	1 балл - 85%	
11	Определение темы и/или основной мысли текста	1	0	1	1	1	1	1 балл - 83%	1 балл - 64%	
12	Характеристика текста (по стилю, типу речи, способу и средствам связи, средствам речевой выразительности)	0	1	1	0	0	1	1 балл - 50%	1 балл - 31%	
13	Толкование значения словосочетания или лексического значения слова из текста	1	1	1	1	1	1	1 балл - 100%	1 балл - 70%	
14	Грамматический анализ предложений и словосочетаний в тексте	0	1	1	0	1	1	1 балл - 67%	1 балл - 68%	
15	Словообразование языковых единиц в тексте	1	0	1	0	1	1	1 балл - 67%	1 балл - 26%	
16	Морфологическая характеристика слов из текста	1	1	0	0	0	0	1 балл - 33%	1 балл - 49%	
17	Пунктуационный анализ предложений текста	1	1	1	1	1	1	1 балл - 100%	1 балл - 81%	
18	Лексическая синонимия / или грамматическая синонимия предложений текста	1	1	1	1	1	1	1 балл - 100%	1 балл - 71%	

Анализ выполнения заданий**Округ:** Юго-Западный**Предмет:** РУССКИЙ ЯЗЫК**ОО:** 7**Дата тестирования:** 25.09.2013**Класс:** 7Б**Вариант:** 4602

Номер задания	Проверяемое знание/умение	Результаты выполнения задания							Класс	Вся выборка (город)
		номер учащегося по списку класса								
		3	5	11	18	25	29			
1	Количественное соотношение звуков и букв в слове	1	1	1	1	1	1	1 балл - 100%	1 балл - 87%	
2	Лексическая сочетаемость	0	1	0	1	0	0	1 балл - 33%	1 балл - 33%	
3	Правописание слов с безударными гласными в корне, проверяемыми и не проверяемыми ударением	1	1	1	1	1	1	1 балл - 100%	1 балл - 75%	
4	О и Е(Ё) после шипящих и Ц в разных морфемах	1	1	1	1	1	1	1 балл - 100%	1 балл - 91%	
5	Правописание слов с орфограммами в приставках и после приставок	0	1	1	1	0	1	1 балл - 67%	1 балл - 52%	
6	Н/НН в суффиксах отымённых прилагательных и существительных	1	1	1	1	1	0	1 балл - 83%	1 балл - 84%	
7	Гласные в личных окончаниях глагола	1	1	1	1	1	1	1 балл - 100%	1 балл - 76%	
8	Слитное и раздельное написание НЕ с различными частями речи	1	1	1	1	1	1	1 балл - 100%	1 балл - 74%	
9	Пунктуация в простых и сложных предложениях с союзом И	1	1	1	1	1	1	1 балл - 100%	1 балл - 71%	
10	Смысловая связь между предложениями текста	1	1	1	1	0	1	1 балл - 83%	1 балл - 75%	
11	Определение темы и/или основной мысли текста	0	0	0	1	0	0	1 балл - 17%	1 балл - 27%	
12	Характеристика текста (по стилю, типу речи, способу и средствам связи, средствам речевой выразительности)	0	0	0	0	0	0	1 балл - 0%	1 балл - 26%	
13	Толкование значения словосочетания или лексического значения слова из текста	1	1	0	1	0	1	1 балл - 67%	1 балл - 31%	
14	Грамматический анализ предложений и словосочетаний в тексте	1	1	1	1	0	0	1 балл - 67%	1 балл - 63%	
15	Словообразование языковых единиц в тексте	0	0	1	1	1	0	1 балл - 50%	1 балл - 60%	
16	Морфологическая характеристика слов из текста	0	1	1	1	0	1	1 балл - 67%	1 балл - 69%	
17	Пунктуационный анализ предложений текста	1	1	1	1	0	0	1 балл - 67%	1 балл - 65%	
18	Лексическая синонимия / или грамматическая синонимия предложений текста	1	1	1	0	1	1	1 балл - 83%	1 балл - 83%	

Анализ выполнения заданий**Округ:** Юго-Западный**Предмет:** РУССКИЙ ЯЗЫК**ОО:** 7**Дата тестирования:** 25.09.2013**Класс:** 7Б**Вариант:** 4603

Номер задания	Проверяемое знание/умение	Результаты выполнения задания								
		номер учащегося по списку класса							Класс	Вся выборка (город)
		2	4	14	16	19	22	27		
1	Количественное соотношение звуков и букв в слове	1	1	1	1	1	1	1	1 балл - 100%	1 балл - 75%
2	Лексическая сочетаемость	0	0	0	0	0	0	0	1 балл - 0%	1 балл - 20%
3	Правописание слов с безударными гласными в корне, проверяемыми и не проверяемыми ударением	1	1	1	1	1	1	1	1 балл - 100%	1 балл - 74%
4	О и Е(Ё) после шипящих и Ц в разных морфемах	1	1	1	1	1	1	1	1 балл - 100%	1 балл - 71%
5	Правописание слов с орфограммами в приставках и после приставок	1	1	1	1	1	1	1	1 балл - 100%	1 балл - 64%
6	Н/НН в суффиксах отымённых прилагательных и существительных	1	1	1	1	1	1	1	1 балл - 100%	1 балл - 78%
7	Гласные в личных окончаниях глагола	1	1	1	1	1	1	1	1 балл - 100%	1 балл - 80%
8	Слитное и раздельное написание НЕ с различными частями речи	1	1	1	1	1	1	1	1 балл - 100%	1 балл - 61%
9	Пунктуация в простых и сложных предложениях с союзом И	1	0	1	1	1	1	1	1 балл - 86%	1 балл - 75%
10	Смысловая связь между предложениями текста	1	1	1	1	1	1	1	1 балл - 100%	1 балл - 67%
11	Определение темы и/или основной мысли текста	1	1	0	1	1	1	1	1 балл - 86%	1 балл - 62%
12	Характеристика текста (по стилю, типу речи, способу и средствам связи, средствам речевой выразительности)	1	1	1	1	1	1	1	1 балл - 100%	1 балл - 77%
13	Толкование значения словосочетания или лексического значения слова из текста	0	0	1	1	0	1	1	1 балл - 57%	1 балл - 64%
14	Грамматический анализ предложений и словосочетаний в тексте	1	1	1	1	1	1	1	1 балл - 100%	1 балл - 70%
15	Словообразование языковых единиц в тексте	1	1	1	1	0	1	1	1 балл - 86%	1 балл - 43%
16	Морфологическая характеристика слов из текста	1	1	1	1	1	1	1	1 балл - 100%	1 балл - 78%
17	Пунктуационный анализ предложений текста	1	1	1	0	1	1	0	1 балл - 71%	1 балл - 64%
18	Лексическая синонимия / или грамматическая синонимия предложений текста	1	1	1	1	1	1	1	1 балл - 100%	1 балл - 76%

Анализ выполнения заданий

Округ: Юго-Западный

Предмет: РУССКИЙ ЯЗЫК

ОО: 7

Дата тестирования: 25.09.2013

Класс: 7Б

Вариант: 4604

Номер задания	Проверяемое знание/умение	Результаты выполнения задания								
		номер учащегося по списку класса							Класс	Вся выборка (город)
		6	7	10	15	23	26	30		
1	Количественное соотношение звуков и букв в слове	0	1	1	1	1	1	1	1 балл - 86%	1 балл - 83%
2	Лексическая сочетаемость	0	1	0	0	0	1	1	1 балл - 43%	1 балл - 41%
3	Правописание слов с безударными гласными в корне, проверяемыми и не проверяемыми ударением	1	0	0	0	0	0	0	1 балл - 14%	1 балл - 48%
4	О и Е(Ё) после шипящих и Ц в разных морфемах	1	1	1	1	1	1	1	1 балл - 100%	1 балл - 88%
5	Правописание слов с орфограммами в приставках и после приставок	1	0	0	1	1	1	1	1 балл - 71%	1 балл - 69%
6	Н/НН в суффиксах отымённых прилагательных и существительных	1	1	0	1	1	1	0	1 балл - 71%	1 балл - 65%
7	Гласные в личных окончаниях глагола	1	1	1	1	1	1	1	1 балл - 100%	1 балл - 84%
8	Слитное и раздельное написание НЕ с различными частями речи	1	1	1	1	1	1	1	1 балл - 100%	1 балл - 75%
9	Пунктуация в простых и сложных предложениях с союзом И	0	0	0	1	1	0	1	1 балл - 43%	1 балл - 64%
10	Смысловая связь между предложениями текста	0	1	1	1	1	1	1	1 балл - 86%	1 балл - 78%
11	Определение темы и/или основной мысли текста	0	1	0	1	1	0	1	1 балл - 57%	1 балл - 52%
12	Характеристика текста (по стилю, типу речи, способу и средствам связи, средствам речевой выразительности)	0	0	1	0	0	1	0	1 балл - 29%	1 балл - 16%
13	Толкование значения словосочетания или лексического значения слова из текста	0	0	1	1	1	1	0	1 балл - 57%	1 балл - 60%
14	Грамматический анализ предложений и словосочетаний в тексте	1	1	0	1	0	0	1	1 балл - 57%	1 балл - 47%
15	Словообразование языковых единиц в тексте	0	0	0	1	0	1	0	1 балл - 29%	1 балл - 34%
16	Морфологическая характеристика слов из текста	0	0	1	0	1	0	1	1 балл - 43%	1 балл - 54%
17	Пунктуационный анализ предложений текста	0	0	1	1	1	0	1	1 балл - 57%	1 балл - 67%
18	Лексическая синонимия / или грамматическая синонимия предложений текста	1	1	1	1	1	1	1	1 балл - 100%	1 балл - 66%

Анализ выполнения заданий**Округ:** Юго-Западный**Предмет:** РУССКИЙ ЯЗЫК**ОО:** 7**Дата тестирования:** 25.09.2013**Класс:** 9Б**Вариант:** 4603

Номер задания	Проверяемое знание/умение	Результаты выполнения задания					
		номер учащегося по списку класса				Класс	Вся выборка (город)
		4	13	14	16		
1	Согласные звонкие и глухие	0	0	0	0	1 балл - 0%	1 балл - 66%
2	Различение паронимов	1	1	1	1	1 балл - 100%	1 балл - 95%
3	Разбор слова по составу (морфемный анализ)	1	1	1	0	1 балл - 75%	1 балл - 78%
4	Правописание слов-омофонов	1	0	1	0	1 балл - 50%	1 балл - 52%
5	Н/НН в суффиксах причастий, отглагольных прилагательных и в образованных от них существительных и наречиях	1	0	1	0	1 балл - 50%	1 балл - 55%
6	Слитное и раздельное написание НЕ с различными частями речи	1	1	1	1	1 балл - 100%	1 балл - 56%
7	Тире между подлежащим и сказуемым	1	1	1	0	1 балл - 75%	1 балл - 79%
8	Знаки препинания при однородных членах, связанных союзной связью	1	0	1	0	1 балл - 50%	1 балл - 49%
9	Пунктуация в простом осложнённом предложении (обобщение)	1	1	0	0	1 балл - 50%	1 балл - 52%
10	Смысловая связь между предложениями текста	1	1	1	1	1 балл - 100%	1 балл - 82%
11	Определение темы и/или основной мысли текста	1	1	1	1	1 балл - 100%	1 балл - 89%
12	Характеристика текста (по стилю, типу речи, способу и средствам связи, средствам речевой выразительности)	1	0	1	1	1 балл - 75%	1 балл - 72%
13	Толкование значения словосочетания или лексического значения слова из текста	1	1	1	1	1 балл - 100%	1 балл - 89%
14	Грамматический анализ предложений и словосочетаний в тексте	1	0	1	1	1 балл - 75%	1 балл - 72%
15	Словообразование языковых единиц в тексте	0	1	0	0	1 балл - 25%	1 балл - 22%
16	Морфологическая характеристика слов из текста	1	0	0	1	1 балл - 50%	1 балл - 53%
17	Пунктуационный анализ предложений текста	1	1	1	1	1 балл - 100%	1 балл - 93%
18	Лексическая синонимия / или грамматическая синонимия предложений текста	1	0	0	1	1 балл - 50%	1 балл - 41%

Анализ выполнения заданий**Округ:** Юго-Западный**Предмет:** РУССКИЙ ЯЗЫК**ОО:** 7**Дата тестирования:** 25.09.2013**Класс:** 9Б**Вариант:** 4604

Номер задания	Проверяемое знание/умение	Результаты выполнения задания				
		номер учащегося по списку класса			Класс	Вся выборка (город)
		5	7	8		
1	Согласные звонкие и глухие	0	1	0	1 балл - 33%	1 балл - 76%
2	Различение паронимов	1	0	1	1 балл - 67%	1 балл - 65%
3	Разбор слова по составу (морфемный анализ)	1	1	1	1 балл - 100%	1 балл - 53%
4	Правописание слов-омофонов	1	1	0	1 балл - 67%	1 балл - 54%
5	Н/НН в суффиксах причастий, отглагольных прилагательных и в образованных от них существительных и наречиях	1	0	1	1 балл - 67%	1 балл - 78%
6	Слитное и раздельное написание НЕ с различными частями речи	1	0	0	1 балл - 33%	1 балл - 46%
7	Тире между подлежащим и сказуемым	1	1	1	1 балл - 100%	1 балл - 71%
8	Знаки препинания при однородных членах, связанных союзной связью	1	1	0	1 балл - 67%	1 балл - 70%
9	Пунктуация в простом осложнённом предложении (обобщение)	0	1	1	1 балл - 67%	1 балл - 56%
10	Смысловая связь между предложениями текста	1	1	1	1 балл - 100%	1 балл - 83%
11	Определение темы и/или основной мысли текста	1	1	1	1 балл - 100%	1 балл - 91%
12	Характеристика текста (по стилю, типу речи, способу и средствам связи, средствам речевой выразительности)	0	1	0	1 балл - 33%	1 балл - 37%
13	Толкование значения словосочетания или лексического значения слова из текста	0	1	0	1 балл - 33%	1 балл - 74%
14	Грамматический анализ предложений и словосочетаний в тексте	0	1	1	1 балл - 67%	1 балл - 55%
15	Словообразование языковых единиц в тексте	1	1	1	1 балл - 100%	1 балл - 49%
16	Морфологическая характеристика слов из текста	0	1	0	1 балл - 33%	1 балл - 43%
17	Пунктуационный анализ предложений текста	1	1	1	1 балл - 100%	1 балл - 52%
18	Лексическая синонимия / или грамматическая синонимия предложений текста	0	1	0	1 балл - 33%	1 балл - 47%

Анализ выполнения заданий**Округ:** Юго-Западный**Предмет:** РУССКИЙ ЯЗЫК**ОО:** 7**Дата тестирования:** 25.09.2013**Класс:** 9Б**Вариант:** 4605

Номер задания	Проверяемое знание/умение	Результаты выполнения задания					
		номер учащегося по списку класса				Класс	Вся выборка (город)
		6	10	11	12		
1	Согласные звонкие и глухие	0	1	1	0	1 балл - 50%	1 балл - 49%
2	Различение паронимов	1	1	1	1	1 балл - 100%	1 балл - 80%
3	Разбор слова по составу (морфемный анализ)	0	1	1	0	1 балл - 50%	1 балл - 50%
4	Правописание слов-омофонов	0	1	1	0	1 балл - 50%	1 балл - 39%
5	Н/НН в суффиксах причастий, отглагольных прилагательных и в образованных от них существительных и наречиях	0	0	1	1	1 балл - 50%	1 балл - 77%
6	Слитное и раздельное написание НЕ с различными частями речи	1	0	1	1	1 балл - 75%	1 балл - 35%
7	Тире между подлежащим и сказуемым	1	1	1	1	1 балл - 100%	1 балл - 74%
8	Знаки препинания при однородных членах, связанных союзной связью	1	1	1	1	1 балл - 100%	1 балл - 68%
9	Пунктуация в простом осложнённом предложении (обобщение)	1	1	1	1	1 балл - 100%	1 балл - 60%
10	Смысловая связь между предложениями текста	1	1	1	1	1 балл - 100%	1 балл - 81%
11	Определение темы и/или основной мысли текста	1	0	1	0	1 балл - 50%	1 балл - 62%
12	Характеристика текста (по стилю, типу речи, способу и средствам связи, средствам речевой выразительности)	0	0	0	0	1 балл - 0%	1 балл - 69%
13	Толкование значения словосочетания или лексического значения слова из текста	0	0	1	0	1 балл - 25%	1 балл - 60%
14	Грамматический анализ предложений и словосочетаний в тексте	1	1	1	1	1 балл - 100%	1 балл - 49%
15	Словообразование языковых единиц в тексте	1	0	1	0	1 балл - 50%	1 балл - 47%
16	Морфологическая характеристика слов из текста	0	1	1	1	1 балл - 75%	1 балл - 53%
17	Пунктуационный анализ предложений текста	1	1	1	1	1 балл - 100%	1 балл - 81%
18	Лексическая синонимия / или грамматическая синонимия предложений текста	1	0	1	0	1 балл - 50%	1 балл - 24%

Анализ выполнения заданий**Округ:** Юго-Западный**Предмет:** РУССКИЙ ЯЗЫК**ОО:** 7**Дата тестирования:** 25.09.2013**Класс:** 9Б**Вариант:** 4606

Номер задания	Проверяемое знание/умение	Результаты выполнения задания					
		номер учащегося по списку класса				Класс	Вся выборка (город)
		1	3	15	17		
1	Согласные звонкие и глухие	0	0	0	1	1 балл - 25%	1 балл - 51%
2	Различение паронимов	1	1	1	1	1 балл - 100%	1 балл - 86%
3	Разбор слова по составу (морфемный анализ)	1	0	0	1	1 балл - 50%	1 балл - 55%
4	Правописание слов-омофонов	1	1	0	1	1 балл - 75%	1 балл - 59%
5	Н/НН в суффиксах причастий, отглагольных прилагательных и в образованных от них существительных и наречиях	1	0	0	0	1 балл - 25%	1 балл - 75%
6	Слитное и раздельное написание НЕ с различными частями речи	1	1	1	1	1 балл - 100%	1 балл - 65%
7	Тире между подлежащим и сказуемым	1	1	1	1	1 балл - 100%	1 балл - 80%
8	Знаки препинания при однородных членах, связанных союзной связью	1	1	1	1	1 балл - 100%	1 балл - 62%
9	Пунктуация в простом осложнённом предложении (обобщение)	1	0	1	1	1 балл - 75%	1 балл - 38%
10	Смысловая связь между предложениями текста	1	1	1	1	1 балл - 100%	1 балл - 88%
11	Определение темы и/или основной мысли текста	1	1	1	1	1 балл - 100%	1 балл - 79%
12	Характеристика текста (по стилю, типу речи, способу и средствам связи, средствам речевой выразительности)	1	1	0	0	1 балл - 50%	1 балл - 44%
13	Толкование значения словосочетания или лексического значения слова из текста	0	0	1	0	1 балл - 25%	1 балл - 67%
14	Грамматический анализ предложений и словосочетаний в тексте	1	0	1	1	1 балл - 75%	1 балл - 51%
15	Словообразование языковых единиц в тексте	1	1	1	0	1 балл - 75%	1 балл - 52%
16	Морфологическая характеристика слов из текста	1	1	0	1	1 балл - 75%	1 балл - 47%
17	Пунктуационный анализ предложений текста	1	1	1	1	1 балл - 100%	1 балл - 77%
18	Лексическая синонимия / или грамматическая синонимия предложений текста	1	0	1	0	1 балл - 50%	1 балл - 58%

Структура знаний учащихся

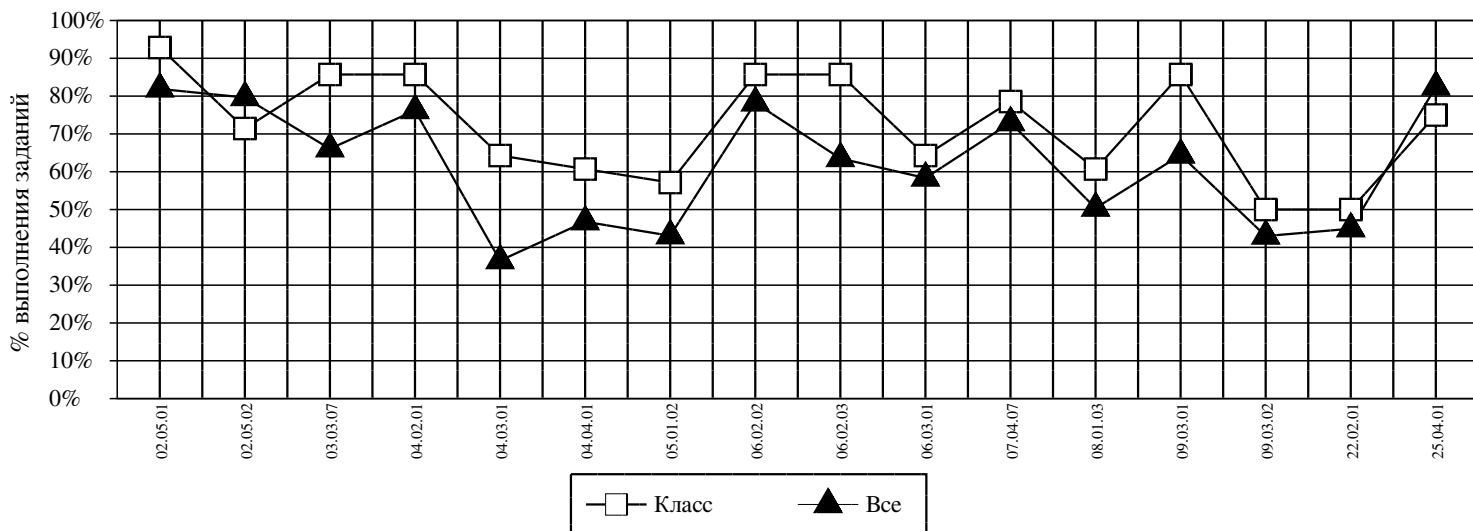
Округ: Юго-Западный

Предмет: МАТЕМАТИКА

ОО: 7

Дата тестирования: 25.09.2013

Класс: 7А



<i>Код</i>	<i>КЭС</i>	<i>Класс (%)</i>	<i>Все (%)</i>
02.05.01	НАХОЖДЕНИЕ ДРОБИ ОТ ЧИСЛА	93	82
02.05.02	НАХОЖДЕНИЕ ЧИСЛА ПО ЕГО ДРОБИ	71	80
03.03.07	НАХОЖДЕНИЕ ЗНАЧЕНИЯ ВЫРАЖЕНИЯ, СОДЕРЖАЩЕГО ДЕСЯТИЧНЫЕ ДРОБИ	86	66
04.02.01	СОВМЕСТНЫЕ ДЕЙСТВИЯ С ДЕСЯТИЧНЫМИ И ОБЫКНОВЕННЫМИ ДРОБЯМИ	86	76
04.03.01	СРЕДНЕЕ АРИФМЕТИЧЕСКОЕ	64	36
04.04.01	РЕШЕНИЕ ЗАДАЧ АРИФМЕТИЧЕСКИМ СПОСОБОМ (ДРОБИ)	61	47
05.01.02	ЗАДАЧИ НА ПРОПОРЦИОНАЛЬНОЕ ДЕЛЕНИЕ	57	43
06.02.02	НАХОЖДЕНИЕ ЧИСЛА ПО ЕГО ПРОЦЕНТУ	86	78
06.02.03	НАХОЖДЕНИЕ ЧИСЛА ПРОЦЕНТОВ ОДНОГО ЧИСЛА ОТ ДРУГОГО	86	64
06.03.01	РЕШЕНИЕ КОМБИНИРОВАННЫХ ЗАДАЧ НА ПРОЦЕНТЫ	64	58
07.04.07	АРИФМЕТИЧЕСКИЕ ДЕЙСТВИЯ С ПОЛОЖИТЕЛЬНЫМИ И ОТРИЦАТЕЛЬНЫМИ ЧИСЛАМИ	79	73
08.01.03	ЧИСЛОВЫЕ ПОДСТАНОВКИ В БУКВЕННЫЕ ВЫРАЖЕНИЯ	61	50
09.03.01	ПРЯМОУГОЛЬНИК. ПЕРИМЕТР И ПЛОЩАДЬ ПРЯМОУГОЛЬНИКА	86	64
09.03.02	КВАДРАТ. ПЕРИМЕТР И ПЛОЩАДЬ КВАДРАТА	50	43
22.02.01	РЕШЕНИЕ ЛИНЕЙНЫХ УРАВНЕНИЙ	50	45
25.04.01	ДЕКАРТОВЫ КООРДИНАТЫ НА ПЛОСКОСТИ; КООРДИНАТЫ ТОЧКИ.	75	82

Средний % выполнения теста: 71% 62%

Структура знаний учащихся

Округ: Юго-Западный

Предмет: РУССКИЙ ЯЗЫК

ОО: 7

Дата тестирования: 25.09.2013

Класс: 7Б



<i>Код</i>	<i>КЭС</i>	<i>Класс (%)</i>	<i>Все (%)</i>
01.01.01	КОЛИЧЕСТВЕННОЕ СООТНОШЕНИЕ ЗВУКОВ И БУКВ В СЛОВЕ	96	82
06.03.04	О И Е(Ё) ПОСЛЕ ШИПЯЩИХ И Ц В РАЗНЫХ МОРФЕМАХ	100	82
06.05.01	ПРАВОПИСАНИЕ СЛОВ С БЕЗУДАРНЫМИ ГЛАСНЫМИ В КОРНЕ, ПРОВЕРЯЕМЫМИ И НЕ ПРОВЕРЯЕМЫМИ УДАРЕНИЕМ	62	64
06.06.04	ПРАВОПИСАНИЕ СЛОВ С ОРФОГРАММАМИ В ПРИСТАВКАХ И ПОСЛЕ ПРИСТАВОК	73	59
06.08.01	Н/НН В СУФФИКСАХ ОТЫМЁННЫХ ПРИЛАГАТЕЛЬНЫХ И СУЩЕСТВИТЕЛЬНЫХ	88	74
06.10.01	ГЛАСНЫЕ В ЛИЧНЫХ ОКОНЧАНИЯХ ГЛАГОЛА	96	78
06.11.07	СЛИТНОЕ И РАЗДЕЛЬНОЕ НАПИСАНИЕ НЕ С РАЗЛИЧНЫМИ ЧАСТЯМИ РЕЧИ	100	72
07.18.01	ПУНКТУАЦИЯ В ПРОСТЫХ И СЛОЖНЫХ ПРЕДЛОЖЕНИЯХ С СОЮЗОМ И	65	63
09.02.01	ЛЕКСИЧЕСКАЯ СОЧЕТАЕМОСТЬ	38	45
12.01.02	СМЫСЛОВАЯ СВЯЗЬ МЕЖДУ ПРЕДЛОЖЕНИЯМИ ТЕКСТА	92	77
12.01.03	ОПРЕДЕЛЕНИЕ ТЕМЫ И/ИЛИ ОСНОВНОЙ МЫСЛИ ТЕКСТА	62	51
12.01.04	ХАРАКТЕРИСТИКА ТЕКСТА (ПО СТИЛЮ, ТИПУ РЕЧИ, СПОСОБУ И СРЕДСТВАМ СВЯЗИ, СРЕДСТВАМ РЕЧЕВОЙ ВЫРАЗИТЕЛЬНОСТИ)	46	38
12.01.05	ТОЛКОВАНИЕ ЗНАЧЕНИЯ СЛОВСОЧЕТАНИЯ ИЛИ ЛЕКСИЧЕСКОГО ЗНАЧЕНИЯ СЛОВА ИЗ ТЕКСТА	69	56
12.02.01	ГРАММАТИЧЕСКИЙ АНАЛИЗ ПРЕДЛОЖЕНИЙ И СЛОВСОЧЕТАНИЙ В ТЕКСТЕ	73	62
12.02.02	МОРФОЛОГИЧЕСКАЯ ХАРАКТЕРИСТИКА СЛОВ ИЗ ТЕКСТА	62	63
12.02.03	ПУНКТУАЦИОННЫЙ АНАЛИЗ ПРЕДЛОЖЕНИЙ ТЕКСТА	73	69
12.02.04	ЛЕКСИЧЕСКАЯ СИНОНИМИЯ / ИЛИ ГРАММАТИЧЕСКАЯ СИНОНИМИЯ ПРЕДЛОЖЕНИЙ ТЕКСТА	96	74
12.02.05	СЛОВООБРАЗОВАНИЕ ЯЗЫКОВЫХ ЕДИНИЦ В ТЕКСТЕ	58	41

Средний % выполнения теста: 75% 64%

Структура знаний учащихся

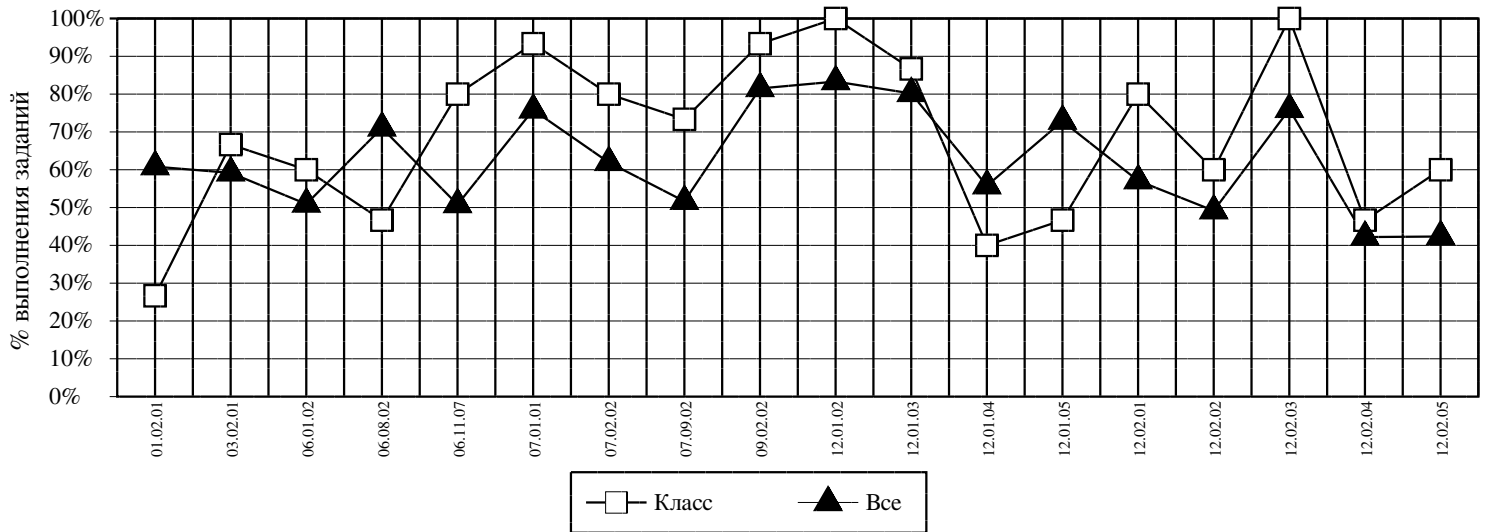
Округ: Юго-Западный

Предмет: РУССКИЙ ЯЗЫК

ОО: 7

Дата тестирования: 25.09.2013

Класс: 9Б



<i>Код</i>	<i>КЭС</i>	<i>Класс (%)</i>	<i>Все (%)</i>
01.02.01	СОГЛАСНЫЕ ЗВОНКИЕ И ГЛУХИЕ	27	61
03.02.01	РАЗБОР СЛОВА ПО СОСТАВУ (МОРФЕМНЫЙ АНАЛИЗ)	67	59
06.01.02	ПРАВОПИСАНИЕ СЛОВ-ОМОФОНОВ	60	51
06.08.02	Н/НН В СУФФИКСАХ ПРИЧАСТИЙ, ОТГЛАГОЛЬНЫХ ПРИЛАГАТЕЛЬНЫХ И В ОБРАЗОВАННЫХ ОТ НИХ СУЩЕСТВИТЕЛЬНЫХ И НАРЕЧИЯХ	47	71
06.11.07	СЛИТНОЕ И РАЗДЕЛЬНОЕ НАПИСАНИЕ НЕ С РАЗЛИЧНЫМИ ЧАСТЯМИ РЕЧИ	80	51
07.01.01	ТИРЕ МЕЖДУ ПОДЛЕЖАЩИМ И СКАЗУЕМЫМ	93	76
07.02.02	ЗНАКИ ПРЕПИНАНИЯ ПРИ ОДНОРОДНЫХ ЧЛЕНАХ, СВЯЗАННЫХ СОЮЗНОЙ СВЯЗЬЮ	80	62
07.09.02	ПУНКТУАЦИЯ В ПРОСТОМ ОСЛОЖНЁННОМ ПРЕДЛОЖЕНИИ (ОБОБЩЕНИЕ)	73	52
09.02.02	РАЗЛИЧЕНИЕ ПАРОНИМОВ	93	81
12.01.02	СМЫСЛОВАЯ СВЯЗЬ МЕЖДУ ПРЕДЛОЖЕНИЯМИ ТЕКСТА	100	83
12.01.03	ОПРЕДЕЛЕНИЕ ТЕМЫ И/ИЛИ ОСНОВНОЙ МЫСЛИ ТЕКСТА	87	80
12.01.04	ХАРАКТЕРИСТИКА ТЕКСТА (ПО СТИЛЮ, ТИПУ РЕЧИ, СПОСОБУ И СРЕДСТВАМ СВЯЗИ, СРЕДСТВАМ РЕЧЕВОЙ ВЫРАЗИТЕЛЬНОСТИ)	40	56
12.01.05	ТОЛКОВАНИЕ ЗНАЧЕНИЯ СЛОВСОЧЕТАНИЯ ИЛИ ЛЕКСИЧЕСКОГО ЗНАЧЕНИЯ СЛОВА ИЗ ТЕКСТА	47	73
12.02.01	ГРАММАТИЧЕСКИЙ АНАЛИЗ ПРЕДЛОЖЕНИЙ И СЛОВСОЧЕТАНИЙ В ТЕКСТЕ	80	57
12.02.02	МОРФОЛОГИЧЕСКАЯ ХАРАКТЕРИСТИКА СЛОВ ИЗ ТЕКСТА	60	49
12.02.03	ПУНКТУАЦИОННЫЙ АНАЛИЗ ПРЕДЛОЖЕНИЙ ТЕКСТА	100	76
12.02.04	ЛЕКСИЧЕСКАЯ СИНОНИМИЯ / ИЛИ ГРАММАТИЧЕСКАЯ СИНОНИМИЯ ПРЕДЛОЖЕНИЙ ТЕКСТА	47	42
12.02.05	СЛОВООБРАЗОВАНИЕ ЯЗЫКОВЫХ ЕДИНИЦ В ТЕКСТЕ	60	42

Средний % выполнения теста: 69% 62%