

## МОСКОВСКИЙ ЦЕНТР КАЧЕСТВА ОБРАЗОВАНИЯ

## Результаты диагностики знаний обучающихся

Государственное бюджетное образовательное учреждение города Москвы средняя общеобразовательная школа с углубленным изучением математики и информатики № 7

Дата: 27.09.2012

Предмет: РУССКИЙ ЯЗЫК

Округ: Юго-Западный

ОО: 7

Класс: 9А

Фамилия, имя	№ уч.	Вариант	1	2	3	4	5	6	7	8	9	10	11	12	13	14	15	16	17	18	19	20	21	22	23	24	Балл	% вып. теста	Оценка за тест	Школьная оценка	Рейтинг
	1	3004	1+	2-	4-	3-	1-	3-	1-	2-	1-	3+	4+	2+	2+	1-	4-	3+	4+	1-	0	0					7	35	2	3	10
	2	3002	3-	2-	4+	2-	3-	2+	3+	3-	1+	4-	4+	2+	4-	4+	2-	4+	1+	4+	1	N					11	55	3	3	8
	3	3001	1+	3+	4+	4+	3+	3-	4-	1+	4-	1+	4-	3+	2-	4+	2+	2+	1-	1+	0	1					13	65	4	3	6
	4	3003	1+	1-	4+	1-	3-	2-	3-	1+	2+	4+	2-	3+	1-	4-	4+	2+	3+	3-	0	1					10	50	3	3	9
	7	3002	3-	1+	4+	3+	1+	2+	3+	3-	1+	3+	4+	1-	4-	4+	3+	4+	1+	3-	1	0					14	70	4	3	5
	8	3001	1+	3+	4+	4+	3+	4-	4-	1+	4-	1+	3+	2-	2-	4+	2+	2+	3+	3-	1	1					14	70	4	4	5
	9	3001	1+	3+	4+	4+	3+	2+	4-	1+	2+	1+	3+	3+	4+	4+	2+	2+	3+	1+	1	1					19	95	5		1
	10	3002	3-	1+	4+	3+	1+	2+	3+	3-	2-	3+	4+	2+	2+	4+	3+	4+	1+	4+	1	1					17	85	5	3	3
	11	3003	1+	1-	4+	3+	4-	1+	2+	3-	2+	4+	3+	3+	2+	1+	4+	2+	3+	3-	0	1					15	75	4	4	4
	12	3003	1+	4+	4+	3+	2+	1+	2+	1+	2+	4+	3+	3+	2+	3-	4+	2+	3+	1+	0	1					18	90	5	4	2
	13	3004	1+	4+	4-	2+	3+	3-	2+	1+	2+	1-	4+	2+	2+	4+	3+	3+	4+	N-	1	N					15	75	4	4	4
	14	3001	1+	3+	4+	4+	3+	2+	2+	1+	2+	1+	3+	3+	4+	4+	2+	2+	3+	3-	1	1					19	95	5	3	1
	15	3002	3-	4-	4+	3+	1+	2+	3+	4-	3-	3+	4+	2+	1-	4+	3+	4+	3-	1-	1	N					12	60	3	3	7
	16	3003	1+	4+	4+	3+	2+	3-	2+	1+	2+	4+	3+	3+	2+	1+	4+	2+	3+	1+	0	1					18	90	5	4	2
	17	3004	2-	3-	4-	2+	3+	4-	3-	1+	2+	1-	4+	2+	2+	4+	3+	3+	4+	3+	1	0					13	65	4	3	6
	18	3002	3-	1+	4+	3+	1+	2+	3+	2+	1+	3+	4+	2+	2+	4+	3+	4+	1+	4+	1	1					19	95	5	4	1
	19	3004	1+	2-	3-	4-	1-	1+	2+	1+	1-	3+	4+	2+	2+	4+	3+	3+	4+	3+	1	1					15	75	4	4	4

Число учащихся: 17

Среднее:

14.6

73.2

4.1

3.2

Оценка	Кол-во уч.	%
5	6	35.3%
4	7	41.2%
3	3	17.6%
2	1	5.9%

Условия проведения: в присутствии наблюдателя.

## МОСКОВСКИЙ ЦЕНТР КАЧЕСТВА ОБРАЗОВАНИЯ

## Результаты диагностики знаний обучающихся

Государственное бюджетное образовательное учреждение города Москвы средняя общеобразовательная школа с углубленным изучением математики и информатики № 7

Дата: 27.09.2012

Предмет: МАТЕМАТИКА

Округ: Юго-Западный

ОО: 7

Класс: 9Б

Фамилия, имя	№ уч.	Вариант	1	2	3	4	5	6	7	8	9	10	11	12	13	14	15	16	17	18	19	20	21	22	23	24	Балл	% вып. теста	Оценка за тест	Школьная оценка	Рейтинг			
	1	3003	2+	4+	2+	3+	3+	1+	1	1	0	1	1														10	91	5	4	2			
	2	3003	2+	4+	2+	3+	2-	1+	1	1	1	0	1														9	82	4	4	3			
	3	3001	4+	3+	2+	1+	1+	3+	1	1	1	1	1														11	100	5	4	1			
	4	3004	1+	3+	2+	4+	2+	1+	1	1	0	1	1														10	91	5	4	2			
	5	3001	4+	3+	2+	1+	1+	3+	1	1	1	0	0														9	82	4	3	3			
	7	3002	1+	3+	4+	2+	2+	1+	1	1	1	1	1														11	100	5	4	1			
	8	3001	4+	3+	2+	1+	1+	3+	1	1	0	1	1														10	91	5	5	2			
	9	3001	4+	3+	2+	1+	1+	3+	1	1	0	1	1														10	91	5	4	2			
	10	3004	1+	3+	2+	4+	2+	1+	1	0	1	1	1														10	91	5	4	2			
	12	3002	1+	3+	4+	2+	2+	1+	1	1	1	1	1														11	100	5	4	1			
	14	3002	1+	3+	4+	2+	2+	1+	1	1	1	1	1														11	100	5	4	1			
	15	3003	2+	4+	2+	3+	3+	1+	1	0	1	1	1														10	91	5	3	2			
	16	3004	1+	1-	1-	4+	3-	1+	1	0	1	1	1														7	64	3	3	4			
	17	3003	2+	4+	2+	3+	3+	1+	1	1	1	1	1														11	100	5	5	1			
	18	3004	1+	3+	4-	4+	2+	1+	0	1	1	1	1														9	82	4	4	3			
																									Среднее:	9.9	90.3	4.7	3.9					

Число учащихся: 15

Оценка	Кол-во уч.	%
5	11	73.3%
4	3	20%
3	1	6.7%
2	0	0%

Условия проведения: в присутствии наблюдателя.

**Анализ выполнения заданий****Округ:** Юго-Западный**Предмет:** РУССКИЙ ЯЗЫК**ОО:** 7**Дата тестирования:** 27.09.2012**Класс:** 9А**Вариант:** 3001

Номер задания	Проверяемое знание/умение	Результаты выполнения задания					
		номер учащегося по списку класса				Класс	Вся выборка (город)
		3	8	9	14		
1	Нормативное ударение	1	1	1	1	1 балл - 100%	1 балл - 83%
2	Нормы согласования и управления	1	1	1	1	1 балл - 100%	1 балл - 75%
3	Различение паронимов	1	1	1	1	1 балл - 100%	1 балл - 98%
4	Правописание слов с безударными гласными в корне	1	1	1	1	1 балл - 100%	1 балл - 89%
5	Правописание приставок ПРЕ- и ПРИ-	1	1	1	1	1 балл - 100%	1 балл - 68%
6	-Н- и -НН- в причастиях, прилагательных, наречиях	0	0	1	1	1 балл - 50%	1 балл - 51%
7	Вычленение словосочетаний из предложения	0	0	0	1	1 балл - 25%	1 балл - 39%
8	Различение простых и сложных предложений	1	1	1	1	1 балл - 100%	1 балл - 73%
9	Двусоставные и односоставные предложения	0	0	1	1	1 балл - 50%	1 балл - 55%
10	Вводные слова и предложения, вставные конструкции	1	1	1	1	1 балл - 100%	1 балл - 78%
11	Знаки препинания при однородных членах предложения с повторяющимися и парными союзами	0	1	1	1	1 балл - 75%	1 балл - 69%
12	Тире между подлежащим и сказуемым	1	0	1	1	1 балл - 75%	1 балл - 59%
13	Пунктуация в предложениях с причастными оборотами	0	0	1	1	1 балл - 50%	1 балл - 32%
14	Пунктуация в предложениях с деепричастными оборотами	1	1	1	1	1 балл - 100%	1 балл - 85%
15	Пунктуация в предложениях с причастными и деепричастными оборотами, однородными членами, обращениями, междометиями	1	1	1	1	1 балл - 100%	1 балл - 83%
16	Последовательность расположения предложений текста	1	1	1	1	1 балл - 100%	1 балл - 82%
17	Средства связи предложений в тексте	0	1	1	1	1 балл - 75%	1 балл - 77%
18	Толкование слова (из текста)	1	0	1	0	1 балл - 50%	1 балл - 76%
19	Различение частей речи	0	1	1	1	1 балл - 75%	1 балл - 76%
20	Нахождение грамматической основы предложения (разбор по членам предложения)	1	1	1	1	1 балл - 100%	1 балл - 89%

**Анализ выполнения заданий****Округ:** Юго-Западный**Предмет:** РУССКИЙ ЯЗЫК**ОО:** 7**Дата тестирования:** 27.09.2012**Класс:** 9А**Вариант:** 3002

Номер задания	Проверяемое знание/умение	Результаты выполнения задания						
		номер учащегося по списку класса					Класс	Вся выборка (город)
		2	7	10	15	18		
1	Нормативное ударение	0	0	0	0	0	1 балл - 0%	1 балл - 36%
2	Нормы согласования и управления	0	1	1	0	1	1 балл - 60%	1 балл - 67%
3	Различение паронимов	1	1	1	1	1	1 балл - 100%	1 балл - 95%
4	Правописание слов с безударными гласными в корне	0	1	1	1	1	1 балл - 80%	1 балл - 95%
5	Правописание приставок ПРЕ- и ПРИ-	0	1	1	1	1	1 балл - 80%	1 балл - 69%
6	-Н- и -НН- в причастиях, прилагательных, наречиях	1	1	1	1	1	1 балл - 100%	1 балл - 71%
7	Вычленение словосочетаний из предложения	1	1	1	1	1	1 балл - 100%	1 балл - 70%
8	Различение простых и сложных предложений	0	0	0	0	1	1 балл - 20%	1 балл - 63%
9	Двусоставные и односоставные предложения	1	1	0	0	1	1 балл - 60%	1 балл - 43%
10	Вводные слова и предложения, вставные конструкции	0	1	1	1	1	1 балл - 80%	1 балл - 66%
11	Знаки препинания при однородных членах предложения с повторяющимися и парными союзами	1	1	1	1	1	1 балл - 100%	1 балл - 84%
12	Тире между подлежащим и сказуемым	1	0	1	1	1	1 балл - 80%	1 балл - 90%
13	Пунктуация в предложениях с причастными оборотами	0	0	1	0	1	1 балл - 40%	1 балл - 65%
14	Пунктуация в предложениях с причастными и деепричастными оборотами, с однородными членами	1	1	1	1	1	1 балл - 100%	1 балл - 88%
15	Пунктуация в предложениях с причастными и деепричастными оборотами, однородными членами, обращениями, междометиями	0	1	1	1	1	1 балл - 80%	1 балл - 89%
16	Последовательность расположения предложений текста	1	1	1	1	1	1 балл - 100%	1 балл - 79%
17	Средства связи предложений в тексте	1	1	1	0	1	1 балл - 80%	1 балл - 77%
18	Толкование слова (из текста)	1	0	1	0	1	1 балл - 60%	1 балл - 61%
19	Различение частей речи	1	1	1	1	1	1 балл - 100%	1 балл - 70%
20	Нормы согласования и управления	0	0	1	0	1	1 балл - 40%	1 балл - 46%

**Анализ выполнения заданий****Округ:** Юго-Западный**Предмет:** РУССКИЙ ЯЗЫК**ОО:** 7**Дата тестирования:** 27.09.2012**Класс:** 9А**Вариант:** 3003

Номер задания	Проверяемое знание/умение	Результаты выполнения задания					
		номер учащегося по списку класса				Класс	Вся выборка (город)
		4	11	12	16		
1	Нормативное ударение	1	1	1	1	1 балл - 100%	1 балл - 79%
2	Нормы согласования и управления	0	0	1	1	1 балл - 50%	1 балл - 68%
3	Различение паронимов	1	1	1	1	1 балл - 100%	1 балл - 87%
4	Правописание слов с безударными гласными в корне	0	1	1	1	1 балл - 75%	1 балл - 76%
5	Правописание приставок ПРЕ- и ПРИ-	0	0	1	1	1 балл - 50%	1 балл - 70%
6	-Н- и -НН- в причастиях, прилагательных, наречиях	0	1	1	0	1 балл - 50%	1 балл - 47%
7	Вычленение словосочетаний из предложения	0	1	1	1	1 балл - 75%	1 балл - 57%
8	Различение простых и сложных предложений	1	0	1	1	1 балл - 75%	1 балл - 72%
9	Двусоставные и односоставные предложения	1	1	1	1	1 балл - 100%	1 балл - 65%
10	Вводные слова и предложения, вставные конструкции	1	1	1	1	1 балл - 100%	1 балл - 66%
11	Знаки препинания при однородных членах предложения с повторяющимися и парными союзами	0	1	1	1	1 балл - 75%	1 балл - 44%
12	Тире между подлежащим и сказуемым	1	1	1	1	1 балл - 100%	1 балл - 84%
13	Пунктуация в предложениях с причастными оборотами	0	1	1	1	1 балл - 75%	1 балл - 66%
14	Пунктуация в предложениях с деепричастными оборотами	0	1	0	1	1 балл - 50%	1 балл - 53%
15	Пунктуация в предложениях с причастными и деепричастными оборотами, однородными членами, обращениями, междометиями	1	1	1	1	1 балл - 100%	1 балл - 78%
16	Последовательность расположения предложений текста	1	1	1	1	1 балл - 100%	1 балл - 84%
17	Средства связи предложений в тексте	1	1	1	1	1 балл - 100%	1 балл - 76%
18	Толкование слова (из текста)	0	0	1	1	1 балл - 50%	1 балл - 61%
19	Различение частей речи	0	0	0	0	1 балл - 0%	1 балл - 24%
20	Нахождение грамматической основы предложения (разбор по членам предложения)	1	1	1	1	1 балл - 100%	1 балл - 64%

**Анализ выполнения заданий****Округ:** Юго-Западный**Предмет:** РУССКИЙ ЯЗЫК**ОО:** 7**Дата тестирования:** 27.09.2012**Класс:** 9А**Вариант:** 3004

Номер задания	Проверяемое знание/умение	Результаты выполнения задания					
		номер учащегося по списку класса				Класс	Вся выборка (город)
		1	13	17	19		
1	Нормативное ударение	1	1	0	1	1 балл - 75%	1 балл - 88%
2	Нормы согласования и управления	0	1	0	0	1 балл - 25%	1 балл - 75%
3	Различение паронимов	0	0	0	0	1 балл - 0%	1 балл - 68%
4	Правописание слов с безударными гласными в корне	0	1	1	0	1 балл - 50%	1 балл - 63%
5	Правописание приставок ПРЕ- и ПРИ-	0	1	1	0	1 балл - 50%	1 балл - 60%
6	-Н- и -НН- в причастиях, прилагательных, наречиях	0	0	0	1	1 балл - 25%	1 балл - 34%
7	Вычленение словосочетаний из предложения	0	1	0	1	1 балл - 50%	1 балл - 49%
8	Различение простых и сложных предложений	0	1	1	1	1 балл - 75%	1 балл - 57%
9	Двусоставные и односоставные предложения	0	1	1	0	1 балл - 50%	1 балл - 57%
10	Вводные слова и предложения, вставные конструкции	1	0	0	1	1 балл - 50%	1 балл - 68%
11	Знаки препинания при однородных членах предложения с повторяющимися и парными союзами	1	1	1	1	1 балл - 100%	1 балл - 83%
12	Тире между подлежащим и сказуемым	1	1	1	1	1 балл - 100%	1 балл - 71%
13	Пунктуация в предложениях с причастными оборотами	1	1	1	1	1 балл - 100%	1 балл - 47%
14	Пунктуация в предложениях с причастными и деепричастными оборотами, с однородными членами	0	1	1	1	1 балл - 75%	1 балл - 52%
15	Пунктуация в предложениях с причастными и деепричастными оборотами, однородными членами, обращениями, междометиями	0	1	1	1	1 балл - 75%	1 балл - 77%
16	Последовательность расположения предложений текста	1	1	1	1	1 балл - 100%	1 балл - 89%
17	Средства связи предложений в тексте	1	1	1	1	1 балл - 100%	1 балл - 93%
18	Толкование слова (из текста)	0	0	1	1	1 балл - 50%	1 балл - 63%
19	Различение частей речи	0	1	1	1	1 балл - 75%	1 балл - 80%
20	Нормы согласования и управления	0	0	0	1	1 балл - 25%	1 балл - 43%

**Анализ выполнения заданий****Округ:** Юго-Западный**Предмет:** МАТЕМАТИКА**ОО:** 7**Дата тестирования:** 27.09.2012**Класс:** 9Б**Вариант:** 3001

Номер задания	Проверяемое знание/умение	Результаты выполнения задания					
		номер учащегося по списку класса				Класс	Вся выборка (город)
		3	5	8	9		
1	Решение задач арифметическим способом (дроби)	1	1	1	1	1 балл - 100%	1 балл - 92%
2	Преобразование выражений, содержащих квадратные корни	1	1	1	1	1 балл - 100%	1 балл - 51%
3	Применение свойств степеней с натуральным показателем для преобразования выражений	1	1	1	1	1 балл - 100%	1 балл - 62%
4	Примеры графических зависимостей, отражающих реальные процессы	1	1	1	1	1 балл - 100%	1 балл - 94%
5	Решение линейных неравенств	1	1	1	1	1 балл - 100%	1 балл - 76%
6	Теорема Пифагора	1	1	1	1	1 балл - 100%	1 балл - 86%
7	Числовые подстановки в буквенные выражения	1	1	1	1	1 балл - 100%	1 балл - 63%
8	Решение линейных уравнений	1	1	1	1	1 балл - 100%	1 балл - 72%
9	Решение квадратных уравнений по формуле	1	1	0	0	1 балл - 50%	1 балл - 74%
10	Свойства равнобедренного треугольника	1	0	1	1	1 балл - 75%	1 балл - 77%
11	Свойства параллелограмма	1	0	1	1	1 балл - 75%	1 балл - 46%

**Анализ выполнения заданий****Округ:** Юго-Западный**Предмет:** МАТЕМАТИКА**ОО:** 7**Дата тестирования:** 27.09.2012**Класс:** 9Б**Вариант:** 3002

Номер задания	Проверяемое знание/умение	Результаты выполнения задания				
		номер учащегося по списку класса			Класс	Вся выборка (город)
		7	12	14		
1	Решение задач арифметическим способом (дроби)	1	1	1	1 балл - 100%	1 балл - 93%
2	Преобразование выражений, содержащих квадратные корни	1	1	1	1 балл - 100%	1 балл - 53%
3	Применение свойств степеней с натуральным показателем для преобразования выражений	1	1	1	1 балл - 100%	1 балл - 63%
4	Примеры графических зависимостей, отражающих реальные процессы	1	1	1	1 балл - 100%	1 балл - 95%
5	Решение линейных неравенств	1	1	1	1 балл - 100%	1 балл - 84%
6	Теорема Пифагора	1	1	1	1 балл - 100%	1 балл - 84%
7	Числовые подстановки в буквенные выражения	1	1	1	1 балл - 100%	1 балл - 65%
8	Решение линейных уравнений	1	1	1	1 балл - 100%	1 балл - 74%
9	Решение неполных квадратных уравнений вида $ax^2+bx=0$	1	1	1	1 балл - 100%	1 балл - 80%
10	Свойства равнобедренного треугольника	1	1	1	1 балл - 100%	1 балл - 80%
11	Свойства параллелограмма	1	1	1	1 балл - 100%	1 балл - 56%



**Анализ выполнения заданий****Округ:** Юго-Западный**Предмет:** МАТЕМАТИКА**ОО:** 7**Дата тестирования:** 27.09.2012**Класс:** 9Б**Вариант:** 3003

Номер задания	Проверяемое знание/умение	Результаты выполнения задания					
		номер учащегося по списку класса				Класс	Вся выборка (город)
		1	2	15	17		
1	Решение задач арифметическим способом (дроби)	1	1	1	1	1 балл - 100%	1 балл - 91%
2	Преобразование выражений, содержащих квадратные корни	1	1	1	1	1 балл - 100%	1 балл - 52%
3	Применение свойств степеней с натуральным показателем для преобразования выражений	1	1	1	1	1 балл - 100%	1 балл - 71%
4	Примеры графических зависимостей, отражающих реальные процессы	1	1	1	1	1 балл - 100%	1 балл - 96%
5	Решение линейных неравенств	1	0	1	1	1 балл - 75%	1 балл - 84%
6	Теорема Пифагора	1	1	1	1	1 балл - 100%	1 балл - 88%
7	Числовые подстановки в буквенные выражения	1	1	1	1	1 балл - 100%	1 балл - 70%
8	Решение линейных уравнений	1	1	0	1	1 балл - 75%	1 балл - 70%
9	Решение квадратных уравнений по формуле	0	1	1	1	1 балл - 75%	1 балл - 73%
10	Свойства равнобедренного треугольника	1	0	1	1	1 балл - 75%	1 балл - 77%
11	Свойства параллелограмма	1	1	1	1	1 балл - 100%	1 балл - 50%

**Анализ выполнения заданий****Округ:** Юго-Западный**Предмет:** МАТЕМАТИКА**ОО:** 7**Дата тестирования:** 27.09.2012**Класс:** 9Б**Вариант:** 3004

Номер задания	Проверяемое знание/умение	Результаты выполнения задания					
		номер учащегося по списку класса				Класс	Вся выборка (город)
		4	10	16	18		
1	Решение задач арифметическим способом (дроби)	1	1	1	1	1 балл - 100%	1 балл - 91%
2	Преобразование выражений, содержащих квадратные корни	1	1	0	1	1 балл - 75%	1 балл - 55%
3	Применение свойств степеней с натуральным показателем для преобразования выражений	1	1	0	0	1 балл - 50%	1 балл - 67%
4	Примеры графических зависимостей, отражающих реальные процессы	1	1	1	1	1 балл - 100%	1 балл - 91%
5	Решение линейных неравенств	1	1	0	1	1 балл - 75%	1 балл - 81%
6	Теорема Пифагора	1	1	1	1	1 балл - 100%	1 балл - 88%
7	Числовые подстановки в буквенные выражения	1	1	1	0	1 балл - 75%	1 балл - 49%
8	Решение линейных уравнений	1	0	0	1	1 балл - 50%	1 балл - 66%
9	Решение неполных квадратных уравнений вида $ax^2+bx=0$	0	1	1	1	1 балл - 75%	1 балл - 65%
10	Свойства равнобедренного треугольника	1	1	1	1	1 балл - 100%	1 балл - 76%
11	Свойства параллелограмма	1	1	1	1	1 балл - 100%	1 балл - 54%

**Структура знаний учащихся**

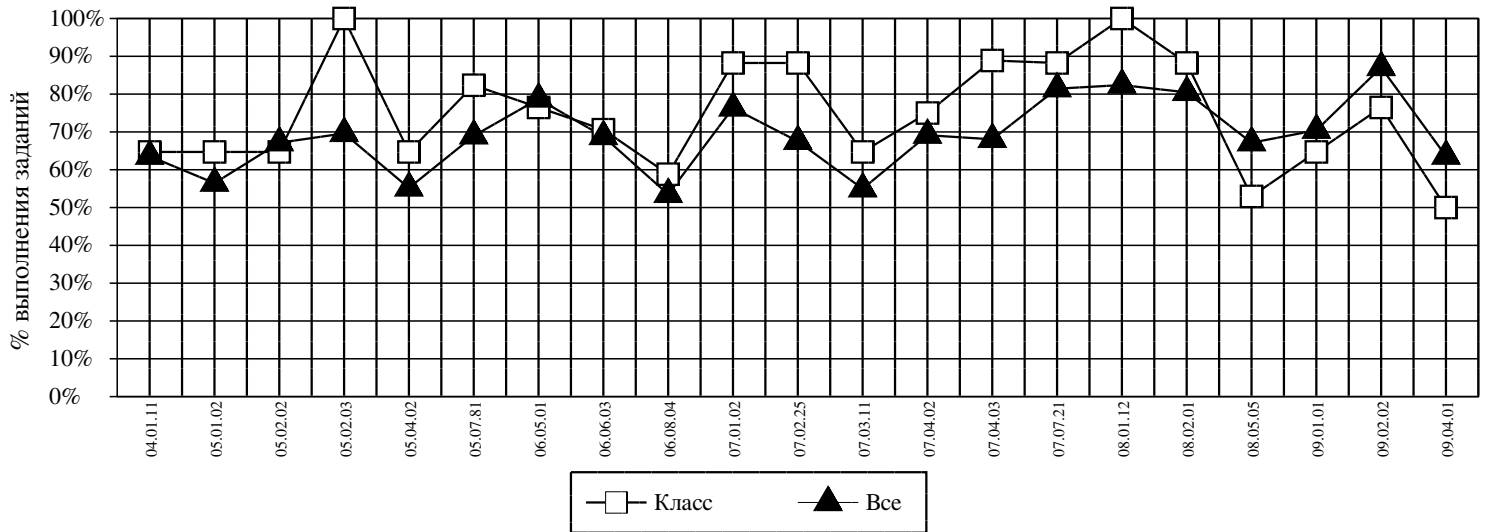
**Округ:** Юго-Западный

**Предмет:** РУССКИЙ ЯЗЫК

**ОО:** 7

**Дата тестирования:** 27.09.2012

**Класс:** 9А



<b>Код</b>	<b>КЭС</b>	<b>Класс (%)</b>	<b>Все (%)</b>
04.01.11	РАЗЛИЧЕНИЕ ЧАСТЕЙ РЕЧИ	65	64
05.01.02	ВЫЧЛЕНЕНИЕ СЛОВСОЧЕТАНИЙ ИЗ ПРЕДЛОЖЕНИЯ	65	56
05.02.02	РАЗЛИЧЕНИЕ ПРОСТЫХ И СЛОЖНЫХ ПРЕДЛОЖЕНИЙ	65	67
05.02.03	НАХОЖДЕНИЕ ГРАММАТИЧЕСКОЙ ОСНОВЫ ПРЕДЛОЖЕНИЯ (РАЗБОР ПО ЧЛЕНАМ ПРЕДЛОЖЕНИЯ)	100	70
05.04.02	ДВУСОСТАВНЫЕ И ОДНОСОСТАВНЫЕ ПРЕДЛОЖЕНИЯ	65	55
05.07.81	ВВОДНЫЕ СЛОВА И ПРЕДЛОЖЕНИЯ, ВСТАВНЫЕ КОНСТРУКЦИИ	82	69
06.05.01	ПРАВОПИСАНИЕ СЛОВ С БЕЗУДАРНЫМИ ГЛАСНЫМИ В КОРНЕ	76	79
06.06.03	ПРАВОПИСАНИЕ ПРИСТАВОК ПРЕ- И ПРИ-	71	69
06.08.04	-Н- И -НН- В ПРИЧАСТИЯХ, ПРИЛАГАТЕЛЬНЫХ, НАРЕЧИЯХ	59	53
07.01.02	ТИРЕ МЕЖДУ ПОДЛЕЖАЩИМ И СКАЗУЕМЫМ	88	76
07.02.25	ЗНАКИ ПРЕПИНАНИЯ ПРИ ОДНОРОДНЫХ ЧЛЕНАХ ПРЕДЛОЖЕНИЯ С ПОВТОРЯЮЩИМИСЯ И ПАРНЫМИ СОЮЗАМИ	88	68
07.03.11	ПУНКТУАЦИЯ В ПРЕДЛОЖЕНИЯХ С ПРИЧАСТНЫМИ ОБОРОТАМИ	65	55
07.04.02	ПУНКТУАЦИЯ В ПРЕДЛОЖЕНИЯХ С ДЕЕПРИЧАСТНЫМИ ОБОРОТАМИ	75	69
07.04.03	ПУНКТУАЦИЯ В ПРЕДЛОЖЕНИЯХ С ПРИЧАСТНЫМИ И ДЕЕПРИЧАСТНЫМИ ОБОРОТАМИ, С ОДНОРОДНЫМИ ЧЛЕНАМИ	89	68
07.07.21	ПУНКТУАЦИЯ В ПРЕДЛОЖЕНИЯХ С ПРИЧАСТНЫМИ И ДЕЕПРИЧАСТНЫМИ ОБОРОТАМИ, ОДНОРОДНЫМИ ЧЛЕНАМИ, ОБРАЩЕНИЯМИ, МЕЖДОМЕТИЯМИ	88	81
08.01.12	ПОСЛЕДОВАТЕЛЬНОСТЬ РАСПОЛОЖЕНИЯ ПРЕДЛОЖЕНИЙ ТЕКСТА	100	82
08.02.01	СРЕДСТВА СВЯЗИ ПРЕДЛОЖЕНИЙ В ТЕКСТЕ	88	80
08.05.05	ТОЛКОВАНИЕ СЛОВА (ИЗ ТЕКСТА)	53	67
09.01.01	НОРМАТИВНОЕ УДАРЕНИЕ	65	70
09.02.02	РАЗЛИЧЕНИЕ ПАРОНИМОВ	76	87
09.04.01	НОРМЫ СОГЛАСОВАНИЯ И УПРАВЛЕНИЯ	50	64

**Средний % выполнения теста: 73% 69%**

**Структура знаний учащихся**

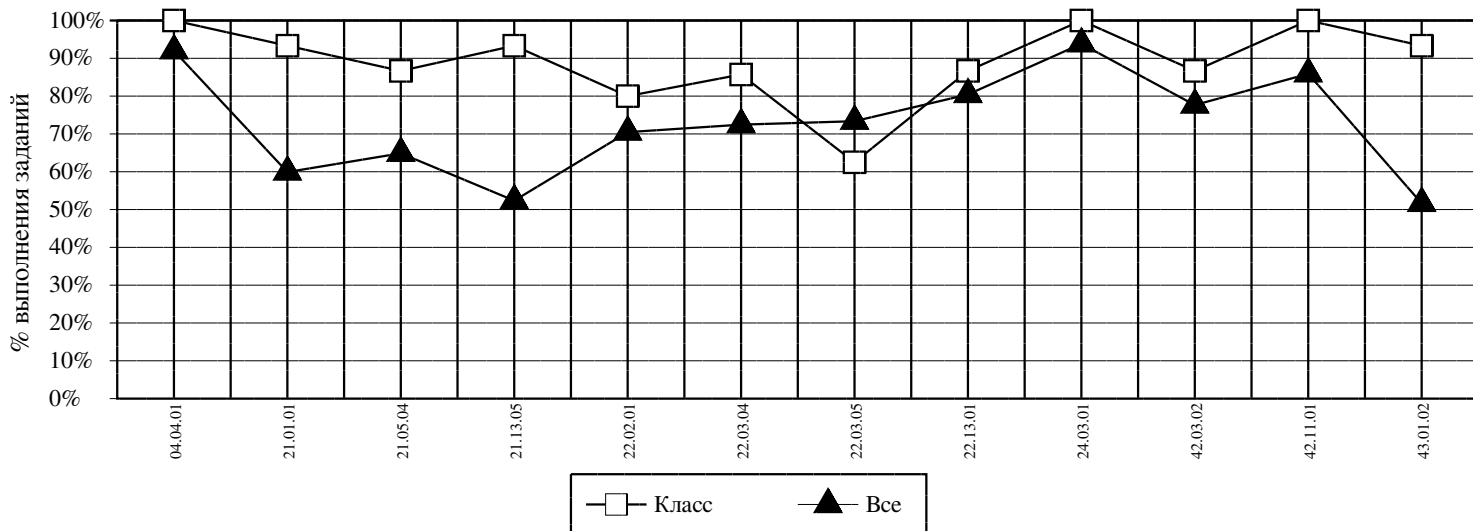
**Округ:** Юго-Западный

**Предмет:** МАТЕМАТИКА

**ОО:** 7

**Дата тестирования:** 27.09.2012

**Класс:** 9Б



<i>Код</i>	<i>КЭС</i>	<i>Класс (%)</i>	<i>Все (%)</i>
04.04.01	РЕШЕНИЕ ЗАДАЧ АРИФМЕТИЧЕСКИМ СПОСОБОМ (ДРОБИ)	100	92
21.01.01	ЧИСЛОВЫЕ ПОДСТАНОВКИ В БУКВЕННЫЕ ВЫРАЖЕНИЯ	93	60
21.05.04	ПРИМЕНЕНИЕ СВОЙСТВ СТЕПЕНЕЙ С НАТУРАЛЬНЫМ ПОКАЗАТЕЛЕМ ДЛЯ ПРЕОБРАЗОВАНИЯ ВЫРАЖЕНИЙ	87	65
21.13.05	ПРЕОБРАЗОВАНИЕ ВЫРАЖЕНИЙ, СОДЕРЖАЩИХ КВАДРАТНЫЕ КОРНИ	93	52
22.02.01	РЕШЕНИЕ ЛИНЕЙНЫХ УРАВНЕНИЙ	80	70
22.03.04	РЕШЕНИЕ НЕПОЛНЫХ КВАДРАТНЫХ УРАВНЕНИЙ ВИДА $AXX+BX=0$	86	72
22.03.05	РЕШЕНИЕ КВАДРАТНЫХ УРАВНЕНИЙ ПО ФОРМУЛЕ	63	73
22.13.01	РЕШЕНИЕ ЛИНЕЙНЫХ НЕРАВЕНСТВ	87	80
24.03.01	ПРИМЕРЫ ГРАФИЧЕСКИХ ЗАВИСИМОСТЕЙ, ОТРАЖАЮЩИХ РЕАЛЬНЫЕ ПРОЦЕССЫ	100	94
42.03.02	СВОЙСТВА РАВНОБЕДРЕННОГО ТРЕУГОЛЬНИКА	87	78
42.11.01	ТЕОРЕМА ПИФАГОРА	100	86
43.01.02	СВОЙСТВА ПАРАЛЛЕЛОГРАММА	93	52

**Средний % выполнения теста: 90% 73%**