

МОСКОВСКИЙ ЦЕНТР КАЧЕСТВА ОБРАЗОВАНИЯ

Результаты диагностики знаний обучающихся

Государственное бюджетное образовательное учреждение города Москвы средняя общеобразовательная школа с углубленным изучением математики и информатики № 7

Дата: 18.04.2013

Предмет: МАТЕМАТИКА (НШ)

Округ: Юго-Западный

ОО: 7

Класс: 4А

Фамилия, имя	№ уч.	Вариант	1	2	3	4	5	6	7	8	9	10	11	12	13	14	15	16	17	18	19	20	21	22	23	24	Балл	% вып. теста	Оценка за тест	Школьная оценка	Рейтинг
	1	3002	1+	4+	2+	3+	1+	2+	3+	4+	2+	4+	1	0	1	1											13	93	5	5	2
	2	3004	4+	1+	4-	4-	4+	2+	3+	4+	1+	3-	1	1	1	0											10	71	4	4	4
	3	3003	4+	3+	3-	3-	1+	3+	4+	2+	3+	3-	1	0	0	0											8	57	3	3	6
	4	3003	4+	3+	3-	3-	1+	3+	4+	2+	3+	4-	1	1	0	1											10	71	4	4	4
	5	3002	1+	4+	4-	1-	2-	2+	1-	1-	2+	2-	0	0	1	1											6	43	2	3	7
	6	3001	2+	4+	2-	3-	2+	1+	2+	4+	1+	1-	1	1	1	0											10	71	4	4	4
	7	3004	4+	N-	4-	3+	4+	2+	3+	N-	1+	3-	1	0	1	1											9	64	3	4	5
	8	3004	4+	1+	2+	4-	4+	2+	3+	4+	1+	2+	1	1	1	1											13	93	5	5	2
	9	3003	4+	2-	3-	1-	4-	3+	4+	2+	3+	2+	1	1	0	0											8	57	3	5	6
	10	3001	2+	N-	2-	1+	2+	1+	2+	4+	3-	4-	0	0	0	0											6	43	2	4	7
	11	3002	1+	4+	4-	1-	1+	2+	3+	2-	2+	4+	1	1	1	0											10	71	4	5	4
	12	3001	2+	4+	2-	3-	2+	1+	2+	4+	3-	2-	1	1	1	0											9	64	3	4	5
	13	3003	2-	3+	3-	2+	1+	3+	4+	2+	3+	2+	1	1	1	0											11	79	4	5	3
	14	3002	1+	4+	4-	4-	1+	2+	3+	1-	1-	4+	1	0	1	0											8	57	3	4	6
	15	3002	1+	4+	3-	N-	1+	2+	3+	3-	2+	4+	1	0	1	0											9	64	3	4	5
	16	3004	4+	2-	4-	N-	N-	N-	N-	4+	2-	3-	0	0	0	N										2	14	2	3	9	
	17	3004	4+	1+	4-	4-	4+	2+	3+	4+	1+	3-	0	0	1	1											9	64	3	4	5
	18	3003	4+	3+	3-	3-	1+	3+	4+	1-	3+	2+	1	0	0	1											9	64	3	3	5
	19	3002	1+	4+	2+	2-	1+	2+	1-	4+	1-	2-	1	0	1	0											8	57	3	3	6
	20	3002	1+	4+	2+	3+	1+	2+	3+	4+	2+	4+	1	1	1	1											14	100	5	4	1
	21	3001	2+	4+	2-	3-	3-	1+	2+	4+	1+	3+	1	0	1	0											9	64	3	4	5
	22	3001	2+	4+	2-	2-	2+	1+	2+	4+	1+	3+	1	0	1	1											11	79	4	4	3
	23	3004	4+	1+	4-	4-	4+	2+	2-	4+	1+	3-	1	1	1	1											10	71	4	4	4
	24	3003	4+	3+	1+	2+	1+	3+	4+	2+	3+	4-	1	1	1	1											13	93	5	5	2
	25	3002	2-	4+	2+	2-	1+	1-	2-	4+	3-	1-	0	0	0	0											4	29	2	4	8
	26	3004	4+	1+	4-	1-	N-	1-	3+	4+	1+	2+	1	1	0	1											9	64	3	3	5
	27	3001	2+	4+	2-	2-	2+	1+	2+	4+	1+	2-	1	0	0	0											8	57	3	3	6
	28	3004	4+	1+	4-	2-	4+	1-	3+	4+	2-	2+	1	1	1	1											10	71	4	4	4
	29	3003	4+	3+	1+	2+	1+	3+	4+	2+	3+	2+	1	1	1	1											14	100	5	5	1

Число учащихся: 29

Среднее:

9.3

66.5

3.5

4

Оценка	Кол-во уч.	%
5	5	17.2%
4	8	27.6%
3	12	41.4%
2	4	13.8%

Условия проведения: в присутствии наблюдателя.

МОСКОВСКИЙ ЦЕНТР КАЧЕСТВА ОБРАЗОВАНИЯ

Результаты диагностики знаний обучающихся

Государственное бюджетное образовательное учреждение города Москвы средняя общеобразовательная школа с углубленным изучением математики и информатики № 7

Дата: 17.04.2013

Предмет: РУССКИЙ ЯЗЫК

Округ: Юго-Западный

ОО: 7

Класс: 4Б

Фамилия, имя	№ уч.	Вариант	1	2	3	4	5	6	7	8	9	10	11	12	13	14	15	16	17	18	19	20	21	22	23	24	Балл	% вып. теста	Оценка за тест	Школьная оценка	Рейтинг
	1	3013	4+	4+	1+	3+	4+	2+	3+	2+	1+	1+	3+	2+	1+	4+	2+	4-	0	1							16	89	5		2
	2	3013	4+	3-	2-	3+	4+	2+	4-	1-	1+	2-	1-	4-	1+	4+	2+	3+	1	1							11	61	3		7
	3	3013	4+	4+	2-	3+	4+	3-	1-	1-	3-	3-	3+	3-	1+	4+	2+	3+	1	0							10	56	3		8
	4	3014	4+	2+	2+	1+	4+	2+	2-	3+	3-	2+	3+	1+	3+	1+	4+	3+	1	1							16	89	5		2
	5	3011	4+	4-	3+	1+	4+	4+	4-	1+	3+	1+	3-	2+	3-	1+	3+	3+	1	1							14	78	4		4
	6	3013	4+	4+	1+	3+	1-	2+	3+	2+	1+	1+	3+	2+	1+	4+	2+	3+	0	1							16	89	5		2
	7	3014	4+	1-	3-	1+	4+	4-	3-	4-	4+	2+	3+	4-	2-	1+	4+	4-	0	0							8	44	3		10
	8	3014	4+	2+	2+	1+	4+	3-	1+	3+	4+	2+	1-	2-	3+	1+	4+	3+	1	0							14	78	4		4
	9	3012	4+	4+	2+	3+	4+	3+	1+	1+	4+	2+	2-	1+	2+	2+	3+	1+	1	0							16	89	5		2
	10	3011	4+	2+	3+	1+	4+	4+	2+	1+	3+	1+	4+	2+	2+	1+	3+	3+	1	0							17	94	5		1
	11	3011	4+	2+	3+	1+	4+	4+	2+	1+	3+	1+	4+	2+	2+	1+	1-	3+	1	1							17	94	5		1
	12	3012	1-	4+	2+	3+	4+	3+	3-	1+	4+	2+	2-	1+	2+	2+	3+	1+	1	0							14	78	4		4
	13	3011	4+	4-	3+	1+	4+	4+	3-	1+	3+	2-	4+	2+	2+	1+	3+	3+	1	0							14	78	4		4
	14	3012	4+	4+	2+	3+	4+	3+	2-	1+	4+	2+	3+	1+	2+	2+	3+	1+	1	1							17	94	5		1
	15	3012	4+	4+	2+	3+	4+	2-	3-	1+	2-	2+	4-	1+	2+	2+	1-	3-	1	0							11	61	3		7
	16	3011	4+	4-	2-	3-	4+	4+	2+	3-	3+	2-	1-	2+	2+	1+	1-	3+	0	0							9	50	3		9
	17	3012	4+	2-	3-	3+	4+	1-	1+	1+	2-	2+	1-	1+	2+	4-	1-	1+	1	0							10	56	3		8
	18	3014	4+	1-	2+	1+	4+	1-	1+	3+	4+	2+	3+	1+	3+	1+	4+	3+	1	1							16	89	5		2
	19	3013	2-	3-	2-	1-	4+	2+	3+	4-	1+	1+	4-	1-	1+	4+	2+	1-	0	1							9	50	3		9
	20	3011	4+	1-	3+	3-	4+	4+	1-	1+	3+	1+	4+	2+	2+	1+	3+	3+	1	1							15	83	4		3
	21	3013	4+	4+	2-	3+	4+	2+	3+	1-	1+	1+	3+	2+	1+	1-	2+	3+	0	0							13	72	4		5
	22	3012	4+	4+	2+	3+	4+	3+	1+	1+	4+	2+	3+	2-	2+	2+	3+	1+	1	0							16	89	5		2
	23	3012	4+	4+	2+	3+	4+	3+	1+	1+	4+	2+	4-	1+	2+	2+	3+	1+	1	1							17	94	5		1
	24	3014	4+	1-	2+	2-	4+	3-	2-	N-	4+	2+	3+	1+	3+	1+	4+	3+	1	0							12	67	4		6
	25	3013	4+	4+	1+	3+	4+	2+	3+	2+	1+	1+	4-	2+	1+	4+	1-	3+	1	0							15	83	4		3

Число учащихся: 25

Среднее: 13.7 76.2 4.1 0

Оценка	Кол-во уч.	%
5	10	40%
4	8	32%
3	7	28%
2	0	0%

Условия проведения: в присутствии наблюдателя.

МОСКОВСКИЙ ЦЕНТР КАЧЕСТВА ОБРАЗОВАНИЯ

Результаты диагностики знаний обучающихся

Государственное бюджетное образовательное учреждение города Москвы средняя общеобразовательная школа с углубленным изучением математики и информатики № 7

Дата: 17.04.2013

Предмет: **БИОЛОГИЯ**Округ: **Юго-Западный**

ОО: 7

Класс: **7А**

Фамилия, имя	№ уч.	Вариант	1	2	3	4	5	6	7	8	9	10	11	12	13	14	15	16	17	18	19	20	21	22	23	24	Балл	% вып. теста	Оценка за тест	Школьная оценка	Рейтинг
	1	3004	3+	2+	1+	1-	4+	3+	1+	4+	1+	1-	1+	2+	2+	0	1	0									12	75	4	4	2
	2	3002	3-	4+	N-	2+	4-	1+	2+	N-	1+	N-	4+	4-	2-	1	0	1									8	50	3	4	6
	3	3003	2+	3+	2+	4+	1+	1+	2-	2+	4+	3+	1+	4+	1+	0	1	1									14	88	5	5	1
	4	3003	2+	2-	2+	3-	1+	1+	2-	4-	4+	3+	1+	1-	3-	0	0	1									8	50	3	3	6
	5	3002	4+	1-	N-	2+	2+	1+	2+	N-	1+	1+	N-	N-	2-	1	0	1									9	56	3	4	5
	6	3001	1-	3-	1-	4-	3+	3-	2+	2-	2+	3-	3-	3-	1+	0	0	0									4	25	2	4	10
	7	3004	3+	2+	1+	2+	4+	3+	2-	4+	1+	2-	1+	2+	2+	1	1	1									14	88	5	4	1
	8	3002	4+	4+	4-	2+	4-	1+	2+	3+	4-	1+	4+	4-	1-	1	0	0									9	56	3	5	5
	9	3003	2+	1-	3-	1-	1+	2-	1-	2+	2-	4-	N-	3-	1+	0	0	1									5	31	2	5	9
	10	3001	4+	1+	2-	4-	3+	1-	2+	1-	2+	3-	1+	3-	1+	0	0	1									8	50	3	4	6
	11	3002	4+	2-	1-	2+	2+	1+	3-	1-	2-	1+	2-	4-	3+	0	0	0									6	38	3	3	8
	12	3001	N-	1+	3-	3+	3+	4+	2+	3+	2+	3-	1+	3-	1+	0	0	1									10	63	4	4	4
	13	3004	3+	3-	1+	2+	1-	1-	1+	4+	2-	2-	4-	2+	2+	1	0	0									8	50	3	3	6
	14	3001	1-	1+	1-	3+	3+	4+	2+	2-	2+	4-	1+	2+	1+	1	0	N									10	63	4	4	4
	15	3004	3+	2+	3-	1-	4+	2-	1+	2-	4-	3+	1+	4-	3-	1	0	1									8	50	3	4	6
	16	3001	4+	1+	4+	3+	3+	3-	2+	2-	2+	2+	1+	4-	3-	1	1	1									12	75	4	5	2
	18	3001	3-	1+	4+	1-	3+	3-	2+	3+	3-	2+	1+	1-	1+	0	0	0									8	50	3	3	6
	19	3003	2+	3+	2+	4+	2-	1+	4-	2+	4+	2-	1+	1-	3-	1	0	0									9	56	3	4	5
	20	3003	2+	2-	2+	1-	4-	1+	3+	2+	4+	3+	4-	2-	2-	0	0	0									7	44	3	3	7
	21	3002	4+	1-	3+	2+	4-	1+	2+	4-	1+	2-	3-	3-	3+	1	0	1									9	56	3	3	5
	22	3002	4+	3-	3+	2+	3-	1+	2+	1-	4-	2-	4+	1+	3+	1	1	1									11	69	4	3	3
	23	3004	3+	1-	3-	1-	2-	3+	4-	4+	1+	2-	1+	4-	1-	0	0	1									6	38	3	3	8
	24	3002	4+	3-	4-	2+	2+	3-	2+	3+	3-	1+	4+	1+	3+	0	1	1									11	69	4	4	3
	25	3003	2+	4-	1-	4+	4-	1+	3+	3-	4+	3+	2-	1-	3-	1	0	1									8	50	3	3	6
	26	3001	1-	2-	3-	1-	3+	4+	2+	2-	2+	1-	1+	2+	3-	1	1	1									9	56	3	3	5

Число учащихся: 25

Среднее:

8.9

55.8

3.3

3.8

Оценка	Кол-во уч.	%
5	2	8%
4	6	24%
3	15	60%
2	2	8%

Условия проведения: в присутствии наблюдателя.

МОСКОВСКИЙ ЦЕНТР КАЧЕСТВА ОБРАЗОВАНИЯ

Результаты диагностики знаний обучающихся

Государственное бюджетное образовательное учреждение города Москвы средняя общеобразовательная школа с углубленным изучением математики и информатики № 7

Дата: 17.04.2013

Предмет: МАТЕМАТИКА

Округ: Юго-Западный

ОО: 7

Класс: 7Б

Фамилия, имя	№ уч.	Вариант	1	2	3	4	5	6	7	8	9	10	11	12	13	14	15	16	17	18	19	20	21	22	23	24	Балл	% вып. теста	Оценка за тест	Школьная оценка	Рейтинг
	1	3002	4+	1+	2+	3+	1-	2+	1	1	1	0	1	1													10	83	4	4	3
	2	3004	2-	N-	4+	4+	2+	1+	0	1	1	1	0	1													8	67	4	4	5
	3	3001	4+	1+	2+	3-	4-	3+	1	1	0	1	1	1													9	75	4	4	4
	4	3003	1+	2+	4+	3+	2+	1+	1	1	1	0	0	0													9	75	4	3	4
	5	3001	4+	1+	2+	4+	1-	3+	0	1	0	1	1	1													9	75	4	3	4
	6	3002	4+	1+	2+	3+	4+	3-	1	1	1	1	1	1													11	92	5	4	2
	7	3003	1+	1-	1-	3+	2+	2-	0	0	1	0	1	1													6	50	3	3	6
	8	3003	1+	2+	4+	3+	2+	1+	1	1	1	1	1	1													12	100	5	5	1
	9	3001	4+	1+	2+	4+	1-	3+	1	1	1	1	1	1													11	92	5	4	2
	12	3003	1+	2+	4+	3+	2+	1+	1	1	1	1	1	1													12	100	5	4	1
	13	3001	4+	1+	2+	4+	2+	3+	1	1	1	1	1	1													12	100	5	5	1
	14	3002	4+	1+	2+	3+	4+	2+	1	1	1	1	1	1													12	100	5	4	1
	15	3002	4+	1+	2+	3+	4+	2+	1	1	1	1	1	1													12	100	5	5	1
	16	3003	1+	2+	2-	3+	1-	2-	1	1	1	1	1	1													9	75	4	4	4
	17	3004	1+	3+	1-	4+	3-	1+	1	1	1	1	1	1													10	83	4	4	3
	18	3004	1+	3+	4+	4+	2+	3-	1	1	1	1	0	1													10	83	4	5	3
	19	3004	2-	4-	1-	3-	4-	1+	0	1	1	0	N	0													3	25	2	3	7
	20	3004	1+	3+	4+	4+	2+	1+	1	1	1	0	1	1													11	92	5	5	2
	21	3001	4+	1+	2+	4+	1-	3+	1	1	1	1	0	1													10	83	4	4	3
Число учащихся: 19																									Среднее:	9.8	81.6	4.3	4.1		

Оценка	Кол-во уч.	%
5	8	42.1%
4	9	47.4%
3	1	5.3%
2	1	5.3%

Условия проведения: в присутствии наблюдателя.

Анализ выполнения заданий**Округ:** Юго-Западный**Предмет:** МАТЕМАТИКА (НШ)**ОО:** 7**Дата тестирования:** 18.04.2013**Класс:** 4А**Вариант:** 3001

Номер задания	Проверяемое знание/умение	Результаты выполнения задания							Класс	Вся выборка (город)
		номер учащегося по списку класса								
		6	10	12	21	22	27			
1	Сравнение многозначных чисел	1	1	1	1	1	1	1 балл - 100%	1 балл - 93%	
2	Умножение на двузначное и трехзначное число	1	0	1	1	1	1	1 балл - 83%	1 балл - 88%	
3	Составные задачи на нахождение и анализ остатка	0	0	0	0	0	0	1 балл - 0%	1 балл - 59%	
4	Сложение и вычитание величин	0	1	0	0	0	0	1 балл - 17%	1 балл - 48%	
5	Деление на двузначное и трехзначное число	1	1	1	0	1	1	1 балл - 83%	1 балл - 86%	
6	Сравнение единиц массы	1	1	1	1	1	1	1 балл - 100%	1 балл - 95%	
7	Составные задачи на кратное или разностное сравнение	1	1	1	1	1	1	1 балл - 100%	1 балл - 84%	
8	Составные задачи на нахождение стороны прямоугольника по его периметру и известной стороне	1	1	1	1	1	1	1 балл - 100%	1 балл - 72%	
9	Составные задачи на встречное движение	1	0	0	1	1	1	1 балл - 67%	1 балл - 87%	
10	Разряды	0	0	0	1	1	0	1 балл - 33%	1 балл - 47%	
11	Сложение многозначных чисел	1	0	1	1	1	1	1 балл - 83%	1 балл - 87%	
12	Запись числового выражения и вычисление его значения	1	0	1	0	0	0	1 балл - 33%	1 балл - 62%	
13	Использование терминов при сложении	1	0	1	1	1	0	1 балл - 67%	1 балл - 88%	
14	Измерение отрезков	0	0	0	0	1	0	1 балл - 17%	1 балл - 75%	

Анализ выполнения заданий**Округ:** Юго-Западный**Предмет:** МАТЕМАТИКА (НШ)**ОО:** 7**Дата тестирования:** 18.04.2013**Класс:** 4А**Вариант:** 3002

Номер задания	Проверяемое знание/умение	Результаты выполнения задания									
		номер учащегося по списку класса								Класс	Вся выборка (город)
		1	5	11	14	15	19	20	25		
1	Сравнение многозначных чисел	1	1	1	1	1	1	1	0	1 балл - 88%	1 балл - 96%
2	Умножение на двузначное и трехзначное число	1	1	1	1	1	1	1	1	1 балл - 100%	1 балл - 88%
3	Составные задачи на нахождение и анализ остатка	1	0	0	0	0	1	1	1	1 балл - 50%	1 балл - 59%
4	Сложение и вычитание величин	1	0	0	0	0	0	1	0	1 балл - 25%	1 балл - 52%
5	Деление на двузначное и трехзначное число	1	0	1	1	1	1	1	1	1 балл - 88%	1 балл - 86%
6	Сравнение единиц массы	1	1	1	1	1	1	1	0	1 балл - 88%	1 балл - 84%
7	Составные задачи: изменение числа в несколько раз; нахождение суммы	1	0	1	1	1	0	1	0	1 балл - 63%	1 балл - 81%
8	Составные задачи на нахождение периметра прямоугольника	1	0	0	0	0	1	1	1	1 балл - 50%	1 балл - 58%
9	Составные задачи на движение в противоположных направлениях	1	1	1	0	1	0	1	0	1 балл - 63%	1 балл - 87%
10	Разряды	1	0	1	1	1	0	1	0	1 балл - 63%	1 балл - 56%
11	Вычитание многозначных чисел	1	0	1	1	1	1	1	0	1 балл - 75%	1 балл - 74%
12	Запись числового выражения и вычисление его значения	0	0	1	0	0	0	1	0	1 балл - 25%	1 балл - 59%
13	Использование терминов при умножении	1	1	1	1	1	1	1	0	1 балл - 88%	1 балл - 89%
14	Измерение отрезков	1	1	0	0	0	0	1	0	1 балл - 38%	1 балл - 71%

Анализ выполнения заданий**Округ:** Юго-Западный**Предмет:** МАТЕМАТИКА (НШ)**ОО:** 7**Дата тестирования:** 18.04.2013**Класс:** 4А**Вариант:** 3003

Номер задания	Проверяемое знание/умение	Результаты выполнения задания								
		номер учащегося по списку класса							Класс	Вся выборка (город)
		3	4	9	13	18	24	30		
1	Сравнение многозначных чисел	1	1	1	0	1	1	1	1 балл - 86%	1 балл - 92%
2	Умножение на двузначное и трехзначное число	1	1	0	1	1	1	1	1 балл - 86%	1 балл - 89%
3	Составные задачи на нахождение и анализ остатка	0	0	0	0	0	1	1	1 балл - 29%	1 балл - 58%
4	Сложение и вычитание величин	0	0	0	1	0	1	1	1 балл - 43%	1 балл - 48%
5	Деление на двузначное и трехзначное число	1	1	0	1	1	1	1	1 балл - 86%	1 балл - 81%
6	Сравнение единиц массы	1	1	1	1	1	1	1	1 балл - 100%	1 балл - 83%
7	Составные задачи на кратное или разностное сравнение	1	1	1	1	1	1	1	1 балл - 100%	1 балл - 83%
8	Составные задачи на нахождение стороны прямоугольника по его периметру и известной стороне	1	1	1	1	0	1	1	1 балл - 86%	1 балл - 70%
9	Составные задачи на встречное движение	1	1	1	1	1	1	1	1 балл - 100%	1 балл - 87%
10	Разряды	0	0	1	1	1	0	1	1 балл - 57%	1 балл - 46%
11	Сложение многозначных чисел	1	1	1	1	1	1	1	1 балл - 100%	1 балл - 88%
12	Запись числового выражения и вычисление его значения	0	1	1	1	0	1	1	1 балл - 71%	1 балл - 69%
13	Использование терминов при делении	0	0	0	1	0	1	1	1 балл - 43%	1 балл - 69%
14	Измерение отрезков	0	1	0	0	1	1	1	1 балл - 57%	1 балл - 73%

Анализ выполнения заданий

Округ: Юго-Западный

Предмет: МАТЕМАТИКА (НШ)

ОО: 7

Дата тестирования: 18.04.2013

Класс: 4А

Вариант: 3004

Номер задания	Проверяемое знание/умение	Результаты выполнения задания										
		номер учащегося по списку класса								Класс	Вся выборка (город)	
		2	7	8	16	17	23	26	28			
1	Сравнение многозначных чисел	1	1	1	1	1	1	1	1	1	1 балл - 100%	1 балл - 91%
2	Умножение на двузначное и трехзначное число	1	0	1	0	1	1	1	1	1	1 балл - 75%	1 балл - 89%
3	Составные задачи на нахождение и анализ остатка	0	0	1	0	0	0	0	0	0	1 балл - 13%	1 балл - 59%
4	Сложение и вычитание величин	0	1	0	0	0	0	0	0	0	1 балл - 13%	1 балл - 46%
5	Деление на двузначное и трехзначное число	1	1	1	0	1	1	0	1	1	1 балл - 75%	1 балл - 84%
6	Сравнение единиц массы	1	1	1	0	1	1	0	0	0	1 балл - 63%	1 балл - 83%
7	Составные задачи: изменение числа в несколько раз; нахождение суммы	1	1	1	0	1	0	1	1	1	1 балл - 75%	1 балл - 76%
8	Составные задачи на нахождение периметра прямоугольника	1	0	1	1	1	1	1	1	1	1 балл - 88%	1 балл - 54%
9	Составные задачи на движение в противоположных направлениях	1	1	1	0	1	1	1	0	0	1 балл - 75%	1 балл - 84%
10	Разряды	0	0	1	0	0	0	1	1	1	1 балл - 38%	1 балл - 61%
11	Вычитание многозначных чисел	1	1	1	0	0	1	1	1	1	1 балл - 75%	1 балл - 73%
12	Запись числового выражения и вычисление его значения	1	0	1	0	0	1	1	1	1	1 балл - 63%	1 балл - 61%
13	Использование терминов при вычитании	1	1	1	0	1	1	0	1	1	1 балл - 75%	1 балл - 67%
14	Измерение отрезков	0	1	1	0	1	1	1	1	1	1 балл - 75%	1 балл - 72%

Анализ выполнения заданий**Округ:** Юго-Западный**Предмет:** РУССКИЙ ЯЗЫК**ОО:** 7**Дата тестирования:** 17.04.2013**Класс:** 4Б**Вариант:** 3011

Номер задания	Проверяемое знание/умение	Результаты выполнения задания							
		номер учащегося по списку класса						Класс	Вся выборка (город)
		5	10	11	13	16	20		
1	ПРЯМОЕ И ПЕРЕНОСНОЕ ЗНАЧЕНИЕ СЛОВА	1	1	1	1	1	1	1 балл - 100%	1 балл - 82%
2	Орфография. Обобщение	0	1	1	0	0	0	1 балл - 33%	1 балл - 67%
3	Грамматические признаки имён существительных	1	1	1	1	0	1	1 балл - 83%	1 балл - 76%
4	Безударные падежные окончания имён прилагательных	1	1	1	1	0	0	1 балл - 67%	1 балл - 83%
5	Главные и второстепенные члены предложения	1	1	1	1	1	1	1 балл - 100%	1 балл - 94%
6	Разделительные Ъ и Ь	1	1	1	1	1	1	1 балл - 100%	1 балл - 91%
7	Разбор слова по составу	0	1	1	0	1	0	1 балл - 50%	1 балл - 77%
8	Изменение имён существительных по падежам	1	1	1	1	0	1	1 балл - 83%	1 балл - 79%
9	Непроизносимые согласные, удвоенные согласные в корне	1	1	1	1	1	1	1 балл - 100%	1 балл - 88%
10	Отличие частей речи от членов предложения	1	1	1	0	0	1	1 балл - 67%	1 балл - 83%
11	Виды предложений (повествовательные, вопросительные, побудительные)	0	1	1	1	0	1	1 балл - 67%	1 балл - 84%
12	Однородные члены предложения	1	1	1	1	1	1	1 балл - 100%	1 балл - 78%
13	Согласные звуки: твёрдые и мягкие	0	1	1	1	1	1	1 балл - 83%	1 балл - 62%
14	Безударные падежные окончания имён существительных	1	1	1	1	1	1	1 балл - 100%	1 балл - 86%
15	Ударение. Правильное произношение слов	1	1	0	1	0	1	1 балл - 67%	1 балл - 67%
16	Звуки и буквы: гласные и согласные	1	1	1	1	1	1	1 балл - 100%	1 балл - 74%
17	Орфография. Обобщение	1	1	1	1	0	1	1 балл - 83%	1 балл - 78%
18	Установление последовательности предложений для построения текста	1	0	1	0	0	1	1 балл - 50%	1 балл - 60%

Анализ выполнения заданий**Округ:** Юго-Западный**Предмет:** РУССКИЙ ЯЗЫК**ОО:** 7**Дата тестирования:** 17.04.2013**Класс:** 4Б**Вариант:** 3012

Номер задания	Проверяемое знание/умение	Результаты выполнения задания								
		номер учащегося по списку класса							Класс	Вся выборка (город)
		9	12	14	15	17	22	23		
1	АНТОНИМЫ	1	0	1	1	1	1	1	1 балл - 86%	1 балл - 87%
2	Орфография. Обобщение	1	1	1	1	0	1	1	1 балл - 86%	1 балл - 57%
3	Грамматические признаки имён существительных	1	1	1	1	0	1	1	1 балл - 86%	1 балл - 76%
4	Безударные падежные окончания имён прилагательных	1	1	1	1	1	1	1	1 балл - 100%	1 балл - 89%
5	Главные и второстепенные члены предложения	1	1	1	1	1	1	1	1 балл - 100%	1 балл - 94%
6	Разделительные Ъ и Ь	1	1	1	0	0	1	1	1 балл - 71%	1 балл - 72%
7	Разбор слова по составу	1	0	0	0	1	1	1	1 балл - 57%	1 балл - 78%
8	Определение склонения имён существительных	1	1	1	1	1	1	1	1 балл - 100%	1 балл - 86%
9	Непроизносимые согласные, удвоенные согласные в корне	1	1	1	0	0	1	1	1 балл - 71%	1 балл - 84%
10	Отличие частей речи от членов предложения	1	1	1	1	1	1	1	1 балл - 100%	1 балл - 87%
11	Простое распространённое и нераспространённое предложения. Связь слов в предложении	0	0	1	0	0	1	0	1 балл - 29%	1 балл - 65%
12	Однородные члены предложения	1	1	1	1	1	0	1	1 балл - 86%	1 балл - 85%
13	Согласные звуки: твёрдые и мягкие	1	1	1	1	1	1	1	1 балл - 100%	1 балл - 86%
14	Безударные падежные окончания имён существительных	1	1	1	1	0	1	1	1 балл - 86%	1 балл - 85%
15	Ударение. Правильное произношение слов	1	1	1	0	0	1	1	1 балл - 71%	1 балл - 64%
16	Звуки и буквы: гласные и согласные	1	1	1	0	1	1	1	1 балл - 86%	1 балл - 78%
17	Орфография. Обобщение	1	1	1	1	1	1	1	1 балл - 100%	1 балл - 85%
18	Установление последовательности предложений для построения текста	0	0	1	0	0	0	1	1 балл - 29%	1 балл - 38%

Анализ выполнения заданий**Округ:** Юго-Западный**Предмет:** РУССКИЙ ЯЗЫК**ОО:** 7**Дата тестирования:** 17.04.2013**Класс:** 4Б**Вариант:** 3013

Номер задания	Проверяемое знание/умение	Результаты выполнения задания								
		номер учащегося по списку класса							Класс	Вся выборка (город)
		1	2	3	6	19	21	25		
1	ПРЯМОЕ И ПЕРЕНОСНОЕ ЗНАЧЕНИЕ СЛОВА	1	1	1	1	0	1	1	1 балл - 86%	1 балл - 87%
2	Орфография. Обобщение	1	0	1	1	0	1	1	1 балл - 71%	1 балл - 68%
3	Грамматические признаки имён существительных	1	0	0	1	0	0	1	1 балл - 43%	1 балл - 70%
4	Безударные падежные окончания имён прилагательных	1	1	1	1	0	1	1	1 балл - 86%	1 балл - 86%
5	Главные и второстепенные члены предложения	1	1	1	0	1	1	1	1 балл - 86%	1 балл - 93%
6	Разделительные Ъ и Ь	1	1	0	1	1	1	1	1 балл - 86%	1 балл - 91%
7	Разбор слова по составу	1	0	0	1	1	1	1	1 балл - 71%	1 балл - 72%
8	Изменение имён существительных по падежам	1	0	0	1	0	0	1	1 балл - 43%	1 балл - 80%
9	Непроизносимые согласные, удвоенные согласные в корне	1	1	0	1	1	1	1	1 балл - 86%	1 балл - 86%
10	Отличие частей речи от членов предложения	1	0	0	1	1	1	1	1 балл - 71%	1 балл - 85%
11	Виды предложений (повествовательные, вопросительные, побудительные)	1	0	1	1	0	1	0	1 балл - 57%	1 балл - 87%
12	Однородные члены предложения	1	0	0	1	0	1	1	1 балл - 57%	1 балл - 59%
13	Согласные звуки: твёрдые и мягкие	1	1	1	1	1	1	1	1 балл - 100%	1 балл - 72%
14	Безударные падежные окончания имён существительных	1	1	1	1	1	0	1	1 балл - 86%	1 балл - 70%
15	Ударение. Правильное произношение слов	1	1	1	1	1	1	0	1 балл - 86%	1 балл - 79%
16	Звуки и буквы: гласные и согласные	0	1	1	1	0	1	1	1 балл - 71%	1 балл - 74%
17	Орфография. Обобщение	0	1	1	0	0	0	1	1 балл - 43%	1 балл - 71%
18	Установление последовательности предложений для построения текста	1	1	0	1	1	0	0	1 балл - 57%	1 балл - 44%

Анализ выполнения заданий**Округ:** Юго-Западный**Предмет:** РУССКИЙ ЯЗЫК**ОО:** 7**Дата тестирования:** 17.04.2013**Класс:** 4Б**Вариант:** 3014

Номер задания	Проверяемое знание/умение	Результаты выполнения задания						
		номер учащегося по списку класса					Класс	Вся выборка (город)
		4	7	8	18	24		
1	АНТОНИМЫ	1	1	1	1	1	1 балл - 100%	1 балл - 89%
2	Орфография. Обобщение	1	0	1	0	0	1 балл - 40%	1 балл - 65%
3	Грамматические признаки имён существительных	1	0	1	1	1	1 балл - 80%	1 балл - 69%
4	Безударные падежные окончания имён прилагательных	1	1	1	1	0	1 балл - 80%	1 балл - 86%
5	Главные и второстепенные члены предложения	1	1	1	1	1	1 балл - 100%	1 балл - 80%
6	Разделительные Ъ и Ь	1	0	0	0	0	1 балл - 20%	1 балл - 67%
7	Разбор слова по составу	0	0	1	1	0	1 балл - 40%	1 балл - 48%
8	Определение склонения имён существительных	1	0	1	1	0	1 балл - 60%	1 балл - 85%
9	Непроизносимые согласные, удвоенные согласные в корне	0	1	1	1	1	1 балл - 80%	1 балл - 74%
10	Отличие частей речи от членов предложения	1	1	1	1	1	1 балл - 100%	1 балл - 83%
11	Простое распространённое и нераспространённое предложения. Связь слов в предложении	1	1	0	1	1	1 балл - 80%	1 балл - 67%
12	Однородные члены предложения	1	0	0	1	1	1 балл - 60%	1 балл - 85%
13	Согласные звуки: твёрдые и мягкие	1	0	1	1	1	1 балл - 80%	1 балл - 90%
14	Безударные падежные окончания имён существительных	1	1	1	1	1	1 балл - 100%	1 балл - 90%
15	Ударение. Правильное произношение слов	1	1	1	1	1	1 балл - 100%	1 балл - 79%
16	Звуки и буквы: гласные и согласные	1	0	1	1	1	1 балл - 80%	1 балл - 85%
17	Орфография. Обобщение	1	0	1	1	1	1 балл - 80%	1 балл - 80%
18	Установление последовательности предложений для построения текста	1	0	0	1	0	1 балл - 40%	1 балл - 46%

Анализ выполнения заданий**Округ:** Юго-Западный**Предмет:** БИОЛОГИЯ**ОО:** 7**Дата тестирования:** 17.04.2013**Класс:** 7А**Вариант:** 3001

Номер задания	Проверяемое знание/умение	Результаты выполнения задания								
		номер учащегося по списку класса							Класс	Вся выборка (город)
		6	10	12	14	16	18	26		
1	Общие признаки живых организмов	0	1	0	0	1	0	0	1 балл - 29%	1 балл - 70%
2	Одноклеточные животные. Особенности их строения и жизнедеятельности	0	1	1	1	1	1	0	1 балл - 71%	1 балл - 65%
3	Беспозвоночные животные: Кишечнополостные, Плоские, Круглые и Кольчатые черви, Моллюски. Особенности их строения и жизнедеятельности, приспособленность к среде обитания	0	0	0	0	1	1	0	1 балл - 29%	1 балл - 46%
4	Беспозвоночные животные: Кишечнополостные, Плоские, Круглые и Кольчатые черви, Моллюски. Особенности их строения и жизнедеятельности, приспособленность к среде обитания	0	0	1	1	1	0	0	1 балл - 43%	1 балл - 50%
5	Беспозвоночные животные: Кишечнополостные, Плоские, Круглые и Кольчатые черви, Моллюски. Особенности их строения и жизнедеятельности, приспособленность к среде обитания	1	1	1	1	1	1	1	1 балл - 100%	1 балл - 86%
6	Беспозвоночные животные: Членистоногие (ракообразные, паукообразные, насекомые). Особенности их строения и жизнедеятельности, приспособленность к среде обитания	0	0	1	1	0	0	1	1 балл - 43%	1 балл - 76%
7	Беспозвоночные животные: Членистоногие (ракообразные, паукообразные, насекомые). Особенности их строения и жизнедеятельности, приспособленность к среде обитания	1	1	1	1	1	1	1	1 балл - 100%	1 балл - 95%
8	Хордовые животные (Ланцетник), позвоночные животные: Рыбы, Земноводные, Пресмыкающиеся. Особенности их строения и жизнедеятельности, приспособленность к среде обитания	0	0	1	0	0	1	0	1 балл - 29%	1 балл - 57%
9	Хордовые животные (Ланцетник), позвоночные животные: Рыбы, Земноводные, Пресмыкающиеся. Особенности их строения и жизнедеятельности, приспособленность к среде обитания	1	1	1	1	1	0	1	1 балл - 86%	1 балл - 89%
10	Хордовые животные (Ланцетник), позвоночные животные: Рыбы, Земноводные, Пресмыкающиеся. Особенности их строения и жизнедеятельности, приспособленность к среде обитания	0	0	0	0	1	1	0	1 балл - 29%	1 балл - 57%
11	Позвоночные животные: Птицы, Млекопитающие. Особенности их строения и жизнедеятельности, приспособленность к среде обитания	0	1	1	1	1	1	1	1 балл - 86%	1 балл - 75%
12	Сезонные изменения в живой природе	0	0	0	1	0	0	1	1 балл - 29%	1 балл - 52%
13	Общие сведения о животных	1	1	1	1	0	1	0	1 балл - 71%	1 балл - 50%
14	Беспозвоночные животные: Кишечнополостные, Плоские, Круглые и Кольчатые черви, Моллюски. Особенности их строения и жизнедеятельности, приспособленность к среде обитания	0	0	0	1	1	0	1	1 балл - 43%	1 балл - 65%
15	КЛАССИФИКАЦИЯ ЖИВОТНЫХ ОРГАНИЗМОВ	0	0	0	0	1	0	1	1 балл - 29%	1 балл - 42%
16	Грамотное использование специальных терминов в письменной речи (в контексте)	0	1	1	0	1	0	1	1 балл - 57%	1 балл - 49%

Условия проведения: в присутствии наблюдателя.

Анализ выполнения заданий**Округ:** Юго-Западный**Предмет:** БИОЛОГИЯ**ОО:** 7**Дата тестирования:** 17.04.2013**Класс:** 7А**Вариант:** 3002

Номер задания	Проверяемое знание/умение	Результаты выполнения задания								
		номер учащегося по списку класса							Класс	Вся выборка (город)
		2	5	8	11	21	22	24		
1	Многообразие организмов	0	1	1	1	1	1	1	1 балл - 86%	1 балл - 68%
2	Одноклеточные животные. Особенности их строения и жизнедеятельности	1	0	1	0	0	0	0	1 балл - 29%	1 балл - 43%
3	Беспозвоночные животные: Кишечнополостные, Плоские, Круглые и Кольчатые черви, Моллюски. Особенности их строения и жизнедеятельности, приспособленность к среде обитания	0	0	0	0	1	1	0	1 балл - 29%	1 балл - 51%
4	Беспозвоночные животные: Кишечнополостные, Плоские, Круглые и Кольчатые черви, Моллюски. Особенности их строения и жизнедеятельности, приспособленность к среде обитания	1	1	1	1	1	1	1	1 балл - 100%	1 балл - 93%
5	Беспозвоночные животные: Кишечнополостные, Плоские, Круглые и Кольчатые черви, Моллюски. Особенности их строения и жизнедеятельности, приспособленность к среде обитания	0	1	0	1	0	0	1	1 балл - 43%	1 балл - 66%
6	Беспозвоночные животные: Членистоногие (ракообразные, паукообразные, насекомые). Особенности их строения и жизнедеятельности, приспособленность к среде обитания	1	1	1	1	1	1	0	1 балл - 86%	1 балл - 89%
7	Беспозвоночные животные: Членистоногие (ракообразные, паукообразные, насекомые). Особенности их строения и жизнедеятельности, приспособленность к среде обитания	1	1	1	0	1	1	1	1 балл - 86%	1 балл - 84%
8	Хордовые животные (Ланцетник), позвоночные животные: Рыбы, Земноводные, Пресмыкающиеся. Особенности их строения и жизнедеятельности, приспособленность к среде обитания	0	0	1	0	0	0	1	1 балл - 29%	1 балл - 54%
9	Хордовые животные (Ланцетник), позвоночные животные: Рыбы, Земноводные, Пресмыкающиеся. Особенности их строения и жизнедеятельности, приспособленность к среде обитания	1	1	0	0	1	0	0	1 балл - 43%	1 балл - 52%
10	Хордовые животные (Ланцетник), позвоночные животные: Рыбы, Земноводные, Пресмыкающиеся. Особенности их строения и жизнедеятельности, приспособленность к среде обитания	0	1	1	1	0	0	1	1 балл - 57%	1 балл - 69%
11	Позвоночные животные: Птицы, Млекопитающие. Особенности их строения и жизнедеятельности, приспособленность к среде обитания	1	0	1	0	0	1	1	1 балл - 57%	1 балл - 78%
12	Усложнение животных в процессе эволюции	0	0	0	0	0	1	1	1 балл - 29%	1 балл - 68%
13	Общие сведения о животных	0	0	0	1	1	1	1	1 балл - 57%	1 балл - 55%
14	Беспозвоночные животные: Членистоногие (ракообразные, паукообразные, насекомые). Особенности их строения и жизнедеятельности, приспособленность к среде обитания	1	1	1	0	1	1	0	1 балл - 71%	1 балл - 74%
15	КЛАССИФИКАЦИЯ ЖИВОТНЫХ ОРГАНИЗМОВ	0	0	0	0	0	1	1	1 балл - 29%	1 балл - 46%
16	Грамотное использование специальных терминов в письменной речи (в контексте)	1	1	0	0	1	1	1	1 балл - 71%	1 балл - 77%

Условия проведения: в присутствии наблюдателя.

Анализ выполнения заданий**Округ:** Юго-Западный**Предмет:** БИОЛОГИЯ**ОО:** 7**Дата тестирования:** 17.04.2013**Класс:** 7А**Вариант:** 3003

Номер задания	Проверяемое знание/умение	Результаты выполнения задания							Класс	Вся выборка (город)
		номер учащегося по списку класса								
		3	4	9	19	20	25			
1	Общие признаки живых организмов	1	1	1	1	1	1	1 балл - 100%	1 балл - 96%	
2	Одноклеточные животные. Особенности их строения и жизнедеятельности	1	0	0	1	0	0	1 балл - 33%	1 балл - 70%	
3	Беспозвоночные животные: Кишечнополостные, Плоские, Круглые и Кольчатые черви, Моллюски. Особенности их строения и жизнедеятельности, приспособленность к среде обитания	1	1	0	1	1	0	1 балл - 67%	1 балл - 51%	
4	Беспозвоночные животные: Кишечнополостные, Плоские, Круглые и Кольчатые черви, Моллюски. Особенности их строения и жизнедеятельности, приспособленность к среде обитания	1	0	0	1	0	1	1 балл - 50%	1 балл - 81%	
5	Беспозвоночные животные: Кишечнополостные, Плоские, Круглые и Кольчатые черви, Моллюски. Особенности их строения и жизнедеятельности, приспособленность к среде обитания	1	1	1	0	0	0	1 балл - 50%	1 балл - 62%	
6	Беспозвоночные животные: Членистоногие (ракообразные, паукообразные, насекомые). Особенности их строения и жизнедеятельности, приспособленность к среде обитания	1	1	0	1	1	1	1 балл - 83%	1 балл - 82%	
7	Беспозвоночные животные: Членистоногие (ракообразные, паукообразные, насекомые). Особенности их строения и жизнедеятельности, приспособленность к среде обитания	0	0	0	0	1	1	1 балл - 33%	1 балл - 51%	
8	Хордовые животные (Ланцетник), позвоночные животные: Рыбы, Земноводные, Пресмыкающиеся. Особенности их строения и жизнедеятельности, приспособленность к среде обитания	1	0	1	1	1	0	1 балл - 67%	1 балл - 44%	
9	Хордовые животные (Ланцетник), позвоночные животные: Рыбы, Земноводные, Пресмыкающиеся. Особенности их строения и жизнедеятельности, приспособленность к среде обитания	1	1	0	1	1	1	1 балл - 83%	1 балл - 90%	
10	Хордовые животные (Ланцетник), позвоночные животные: Рыбы, Земноводные, Пресмыкающиеся. Особенности их строения и жизнедеятельности, приспособленность к среде обитания	1	1	0	0	1	1	1 балл - 67%	1 балл - 58%	
11	Позвоночные животные: Птицы, Млекопитающие. Особенности их строения и жизнедеятельности, приспособленность к среде обитания	1	1	0	1	0	0	1 балл - 50%	1 балл - 66%	
12	Сезонные изменения в живой природе	1	0	0	0	0	0	1 балл - 17%	1 балл - 52%	
13	Общие сведения о животных	1	0	1	0	0	0	1 балл - 33%	1 балл - 47%	
14	Беспозвоночные животные: Членистоногие (ракообразные, паукообразные, насекомые). Особенности их строения и жизнедеятельности, приспособленность к среде обитания	0	0	0	1	0	1	1 балл - 33%	1 балл - 24%	
15	КЛАССИФИКАЦИЯ ЖИВОТНЫХ ОРГАНИЗМОВ	1	0	0	0	0	0	1 балл - 17%	1 балл - 47%	
16	Грамотное использование специальных терминов в письменной речи (в контексте)	1	1	1	0	0	1	1 балл - 67%	1 балл - 66%	

Условия проведения: в присутствии наблюдателя.

Анализ выполнения заданий**Округ:** Юго-Западный**Предмет:** БИОЛОГИЯ**ОО:** 7**Дата тестирования:** 17.04.2013**Класс:** 7А**Вариант:** 3004

Номер задания	Проверяемое знание/умение	Результаты выполнения задания						
		номер учащегося по списку класса					Класс	Вся выборка (город)
		1	7	13	15	23		
1	Многообразие организмов	1	1	1	1	1	1 балл - 100%	1 балл - 87%
2	Одноклеточные животные. Особенности их строения и жизнедеятельности	1	1	0	1	0	1 балл - 60%	1 балл - 72%
3	Беспозвоночные животные: Кишечнополостные, Плоские, Круглые и Кольчатые черви, Моллюски. Особенности их строения и жизнедеятельности, приспособленность к среде обитания	1	1	1	0	0	1 балл - 60%	1 балл - 61%
4	Беспозвоночные животные: Кишечнополостные, Плоские, Круглые и Кольчатые черви, Моллюски. Особенности их строения и жизнедеятельности, приспособленность к среде обитания	0	1	1	0	0	1 балл - 40%	1 балл - 37%
5	Беспозвоночные животные: Кишечнополостные, Плоские, Круглые и Кольчатые черви, Моллюски. Особенности их строения и жизнедеятельности, приспособленность к среде обитания	1	1	0	1	0	1 балл - 60%	1 балл - 51%
6	Беспозвоночные животные: Членистоногие (ракообразные, паукообразные, насекомые). Особенности их строения и жизнедеятельности, приспособленность к среде обитания	1	1	0	0	1	1 балл - 60%	1 балл - 53%
7	Беспозвоночные животные: Членистоногие (ракообразные, паукообразные, насекомые). Особенности их строения и жизнедеятельности, приспособленность к среде обитания	1	0	1	1	0	1 балл - 60%	1 балл - 38%
8	Хордовые животные (Ланцетник), позвоночные животные: Рыбы, Земноводные, Пресмыкающиеся. Особенности их строения и жизнедеятельности, приспособленность к среде обитания	1	1	1	0	1	1 балл - 80%	1 балл - 59%
9	Хордовые животные (Ланцетник), позвоночные животные: Рыбы, Земноводные, Пресмыкающиеся. Особенности их строения и жизнедеятельности, приспособленность к среде обитания	1	1	0	0	1	1 балл - 60%	1 балл - 72%
10	Хордовые животные (Ланцетник), позвоночные животные: Рыбы, Земноводные, Пресмыкающиеся. Особенности их строения и жизнедеятельности, приспособленность к среде обитания	0	0	0	1	0	1 балл - 20%	1 балл - 69%
11	Позвоночные животные: Птицы, Млекопитающие. Особенности их строения и жизнедеятельности, приспособленность к среде обитания	1	1	0	1	1	1 балл - 80%	1 балл - 72%
12	Усложнение животных в процессе эволюции	1	1	1	0	0	1 балл - 60%	1 балл - 60%
13	Общие сведения о животных	1	1	1	0	0	1 балл - 60%	1 балл - 63%
14	Беспозвоночные животные: Кишечнополостные, Плоские, Круглые и Кольчатые черви, Моллюски. Особенности их строения и жизнедеятельности, приспособленность к среде обитания	0	1	1	1	0	1 балл - 60%	1 балл - 27%
15	КЛАССИФИКАЦИЯ ЖИВОТНЫХ ОРГАНИЗМОВ	1	1	0	0	0	1 балл - 40%	1 балл - 48%
16	Грамотное использование специальных терминов в письменной речи (в контексте)	0	1	0	1	1	1 балл - 60%	1 балл - 67%

Условия проведения: в присутствии наблюдателя.

Анализ выполнения заданий**Округ:** Юго-Западный**Предмет:** МАТЕМАТИКА**ОО:** 7**Дата тестирования:** 17.04.2013**Класс:** 7Б**Вариант:** 3001

Номер задания	Проверяемое знание/умение	Результаты выполнения задания						
		номер учащегося по списку класса					Класс	Вся выборка (город)
		3	5	9	13	21		
1	Совместные действия с десятичными и обыкновенными дробями	1	1	1	1	1	1 балл - 100%	1 балл - 78%
2	График линейной функции	1	1	1	1	1	1 балл - 100%	1 балл - 83%
3	Умножение многочленов	1	1	1	1	1	1 балл - 100%	1 балл - 77%
4	Преобразование целых выражений	0	1	1	1	1	1 балл - 80%	1 балл - 55%
5	Комбинирование различных способов для разложения многочленов на множители	0	0	0	1	0	1 балл - 20%	1 балл - 61%
6	Представление данных в виде таблиц, диаграмм, графиков	1	1	1	1	1	1 балл - 100%	1 балл - 83%
7	Применение свойств степеней с натуральным показателем для преобразования выражений	1	0	1	1	1	1 балл - 80%	1 балл - 78%
8	Числовые подстановки в буквенные выражения	1	1	1	1	1	1 балл - 100%	1 балл - 59%
9	Решение линейных уравнений	0	0	1	1	1	1 балл - 60%	1 балл - 77%
10	Формулы сокращённого умножения. Обобщение	1	1	1	1	1	1 балл - 100%	1 балл - 70%
11	Решение задач составлением линейных уравнений	1	1	1	1	0	1 балл - 80%	1 балл - 62%
12	Решение задач составлением линейных уравнений	1	1	1	1	1	1 балл - 100%	1 балл - 40%

Анализ выполнения заданий**Округ:** Юго-Западный**Предмет:** МАТЕМАТИКА**ОО:** 7**Дата тестирования:** 17.04.2013**Класс:** 7Б**Вариант:** 3002

Номер задания	Проверяемое знание/умение	Результаты выполнения задания					
		номер учащегося по списку класса				Класс	Вся выборка (город)
		1	6	14	15		
1	Применение свойств степеней с натуральным показателем для преобразования выражений	1	1	1	1	1 балл - 100%	1 балл - 45%
2	График линейной функции	1	1	1	1	1 балл - 100%	1 балл - 56%
3	Умножение многочленов	1	1	1	1	1 балл - 100%	1 балл - 78%
4	Преобразование целых выражений	1	1	1	1	1 балл - 100%	1 балл - 60%
5	Комбинирование различных способов для разложения многочленов на множители	0	1	1	1	1 балл - 75%	1 балл - 58%
6	Представление данных в виде таблиц, диаграмм, графиков	1	0	1	1	1 балл - 75%	1 балл - 75%
7	Совместные действия с десятичными и обыкновенными дробями	1	1	1	1	1 балл - 100%	1 балл - 49%
8	Числовые подстановки в буквенные выражения	1	1	1	1	1 балл - 100%	1 балл - 55%
9	Решение линейных уравнений	1	1	1	1	1 балл - 100%	1 балл - 75%
10	Формулы сокращённого умножения. Обобщение	0	1	1	1	1 балл - 75%	1 балл - 64%
11	Решение задач составлением линейных уравнений	1	1	1	1	1 балл - 100%	1 балл - 42%
12	Решение задач составлением линейных уравнений	1	1	1	1	1 балл - 100%	1 балл - 43%

Анализ выполнения заданий**Округ:** Юго-Западный**Предмет:** МАТЕМАТИКА**ОО:** 7**Дата тестирования:** 17.04.2013**Класс:** 7Б**Вариант:** 3003

Номер задания	Проверяемое знание/умение	Результаты выполнения задания						
		номер учащегося по списку класса					Класс	Вся выборка (город)
		4	7	8	12	16		
1	Совместные действия с десятичными и обыкновенными дробями	1	1	1	1	1	1 балл - 100%	1 балл - 77%
2	График линейной функции	1	0	1	1	1	1 балл - 80%	1 балл - 60%
3	Умножение многочленов	1	0	1	1	0	1 балл - 60%	1 балл - 74%
4	Преобразование целых выражений	1	1	1	1	1	1 балл - 100%	1 балл - 64%
5	Комбинирование различных способов для разложения многочленов на множители	1	1	1	1	0	1 балл - 80%	1 балл - 61%
6	Представление данных в виде таблиц, диаграмм, графиков	1	0	1	1	0	1 балл - 60%	1 балл - 60%
7	Применение свойств степеней с натуральным показателем для преобразования выражений	1	0	1	1	1	1 балл - 80%	1 балл - 77%
8	Числовые подстановки в буквенные выражения	1	0	1	1	1	1 балл - 80%	1 балл - 58%
9	Решение линейных уравнений	1	1	1	1	1	1 балл - 100%	1 балл - 80%
10	Формулы сокращённого умножения. Обобщение	0	0	1	1	1	1 балл - 60%	1 балл - 63%
11	Решение задач составлением линейных уравнений	0	1	1	1	1	1 балл - 80%	1 балл - 62%
12	Решение задач составлением линейных уравнений	0	1	1	1	1	1 балл - 80%	1 балл - 45%

Анализ выполнения заданий**Округ:** Юго-Западный**Предмет:** МАТЕМАТИКА**ОО:** 7**Дата тестирования:** 17.04.2013**Класс:** 7Б**Вариант:** 3004

Номер задания	Проверяемое знание/умение	Результаты выполнения задания						
		номер учащегося по списку класса					Класс	Вся выборка (город)
		2	17	18	19	20		
1	Применение свойств степеней с натуральным показателем для преобразования выражений	0	1	1	0	1	1 балл - 60%	1 балл - 48%
2	График линейной функции	0	1	1	0	1	1 балл - 60%	1 балл - 56%
3	Умножение многочленов	1	0	1	0	1	1 балл - 60%	1 балл - 78%
4	Преобразование целых выражений	1	1	1	0	1	1 балл - 80%	1 балл - 50%
5	Комбинирование различных способов для разложения многочленов на множители	1	0	1	0	1	1 балл - 60%	1 балл - 59%
6	Представление данных в виде таблиц, диаграмм, графиков	1	1	0	1	1	1 балл - 80%	1 балл - 82%
7	Совместные действия с десятичными и обыкновенными дробями	0	1	1	0	1	1 балл - 60%	1 балл - 66%
8	Числовые подстановки в буквенные выражения	1	1	1	1	1	1 балл - 100%	1 балл - 46%
9	Решение линейных уравнений	1	1	1	1	1	1 балл - 100%	1 балл - 72%
10	Формулы сокращённого умножения. Обобщение	1	1	1	0	0	1 балл - 60%	1 балл - 63%
11	Решение задач составлением линейных уравнений	0	1	0	0	1	1 балл - 40%	1 балл - 39%
12	Решение задач составлением линейных уравнений	1	1	1	0	1	1 балл - 80%	1 балл - 37%

Структура знаний учащихся

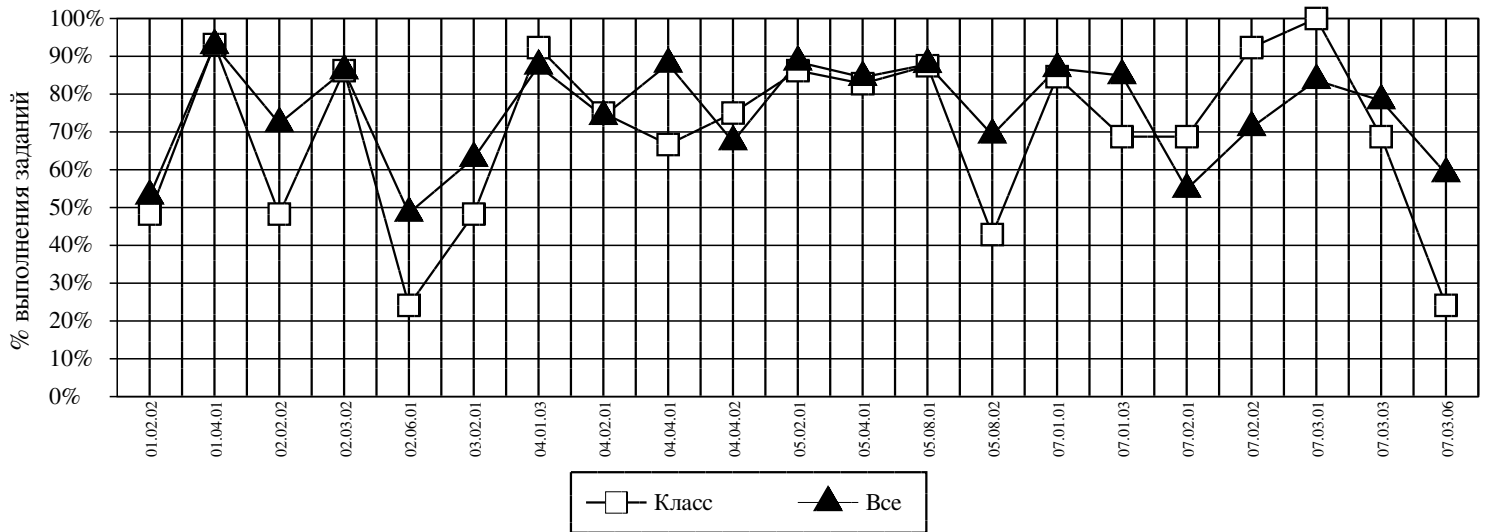
Округ: Юго-Западный

Предмет: МАТЕМАТИКА (НШ)

ОО: 7

Дата тестирования: 18.04.2013

Класс: 4А



<i>Код</i>	<i>КЭС</i>	<i>Класс (%)</i>	<i>Все (%)</i>
01.02.02	РАЗРЯДЫ	48	53
01.04.01	СРАВНЕНИЕ МНОГОЗНАЧНЫХ ЧИСЕЛ	93	93
02.02.02	ИЗМЕРЕНИЕ ОТРЕЗКОВ	48	72
02.03.02	СРАВНЕНИЕ ЕДИНИЦ МАССЫ	86	86
02.06.01	СЛОЖЕНИЕ И ВЫЧИТАНИЕ ВЕЛИЧИН	24	49
03.02.01	ЗАПИСЬ ЧИСЛОВОГО ВЫРАЖЕНИЯ И ВЫЧИСЛЕНИЕ ЕГО ЗНАЧЕНИЯ	48	63
04.01.03	СЛОЖЕНИЕ МНОГОЗНАЧНЫХ ЧИСЕЛ	92	87
04.02.01	ВЫЧИТАНИЕ МНОГОЗНАЧНЫХ ЧИСЕЛ	75	74
04.04.01	ИСПОЛЬЗОВАНИЕ ТЕРМИНОВ ПРИ СЛОЖЕНИИ	67	88
04.04.02	ИСПОЛЬЗОВАНИЕ ТЕРМИНОВ ПРИ ВЫЧИТАНИИ	75	67
05.02.01	УМНОЖЕНИЕ НА ДВУЗНАЧНОЕ И ТРЕХЗНАЧНОЕ ЧИСЛО	86	88
05.04.01	ДЕЛЕНИЕ НА ДВУЗНАЧНОЕ И ТРЕХЗНАЧНОЕ ЧИСЛО	83	84
05.08.01	ИСПОЛЬЗОВАНИЕ ТЕРМИНОВ ПРИ УМНОЖЕНИИ	88	88
05.08.02	ИСПОЛЬЗОВАНИЕ ТЕРМИНОВ ПРИ ДЕЛЕНИИ	43	69
07.01.01	СОСТАВНЫЕ ЗАДАЧИ НА ВСТРЕЧНОЕ ДВИЖЕНИЕ	85	87
07.01.03	СОСТАВНЫЕ ЗАДАЧИ НА ДВИЖЕНИЕ В ПРОТИВОПОЛОЖНЫХ НАПРАВЛЕНИЯХ	69	85
07.02.01	СОСТАВНЫЕ ЗАДАЧИ НА НАХОЖДЕНИЕ ПЕРИМЕТРА ПРЯМОУГОЛЬНИКА	69	55
07.02.02	СОСТАВНЫЕ ЗАДАЧИ НА НАХОЖДЕНИЕ СТОРОНЫ ПРЯМОУГОЛЬНИКА ПО ЕГО ПЕРИМЕТРУ И ИЗВЕСТНОЙ СТОРОНЕ	92	71
07.03.01	СОСТАВНЫЕ ЗАДАЧИ НА КРАТНОЕ ИЛИ РАЗНОСТНОЕ СРАВНЕНИЕ	100	84
07.03.03	СОСТАВНЫЕ ЗАДАЧИ: ИЗМЕНЕНИЕ ЧИСЛА В НЕСКОЛЬКО РАЗ; НАХОЖДЕНИЕ СУММЫ	69	78
07.03.06	СОСТАВНЫЕ ЗАДАЧИ НА НАХОЖДЕНИЕ И АНАЛИЗ ОСТАТКА	24	59

Средний % выполнения теста: 67% 74%

Структура знаний учащихся

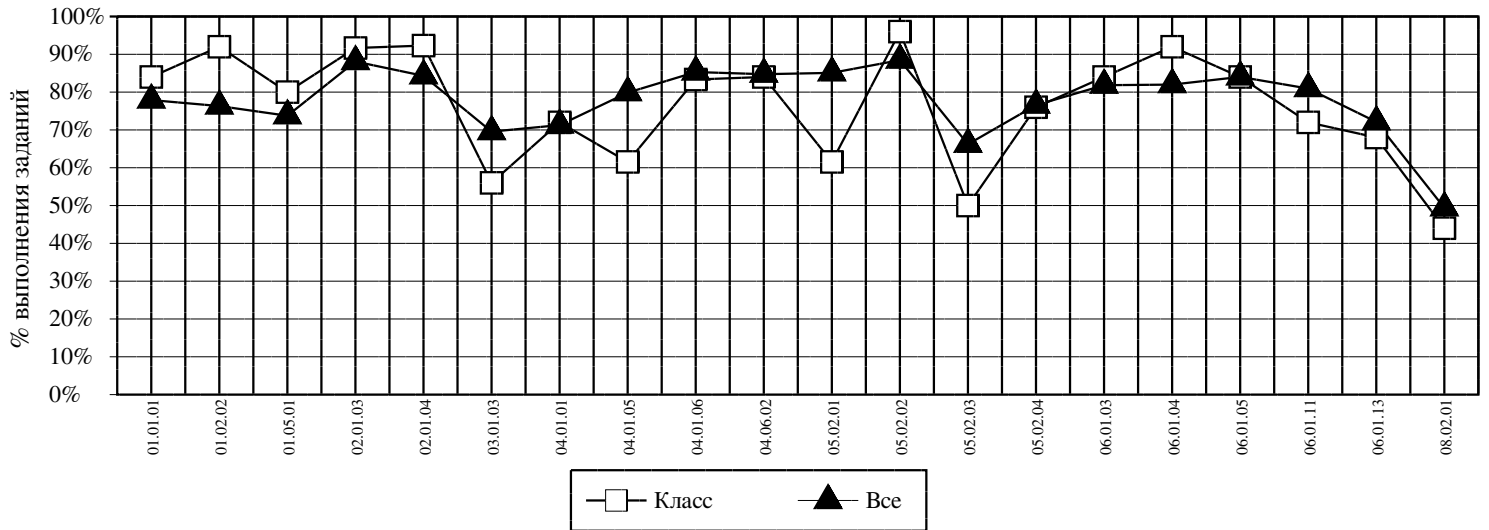
Округ: Юго-Западный

Предмет: РУССКИЙ ЯЗЫК

ОО: 7

Дата тестирования: 17.04.2013

Класс: 4Б



<i>Код</i>	<i>КЭС</i>	<i>Класс (%)</i>	<i>Все (%)</i>
01.01.01	ЗВУКИ И БУКВЫ: ГЛАСНЫЕ И СОГЛАСНЫЕ	84	78
01.02.02	СОГЛАСНЫЕ ЗВУКИ: ТВЁРДЫЕ И МЯГКИЕ	92	76
01.05.01	УДАРЕНИЕ. ПРАВИЛЬНОЕ ПРОИЗНОШЕНИЕ СЛОВ	80	74
02.01.03	АНТОНИМЫ	92	88
02.01.04	ПРЯМОЕ И ПЕРЕНОСНОЕ ЗНАЧЕНИЕ СЛОВА	92	84
03.01.03	РАЗБОР СЛОВА ПО СОСТАВУ	56	70
04.01.01	ГРАММАТИЧЕСКИЕ ПРИЗНАКИ ИМЁН СУЩЕСТВИТЕЛЬНЫХ	72	71
04.01.05	ИЗМЕНЕНИЕ ИМЁН СУЩЕСТВИТЕЛЬНЫХ ПО ПАДЕЖАМ	62	80
04.01.06	ОПРЕДЕЛЕНИЕ СКЛОНЕНИЯ ИМЁН СУЩЕСТВИТЕЛЬНЫХ	83	85
04.06.02	ОТЛИЧИЕ ЧАСТЕЙ РЕЧИ ОТ ЧЛЕНОВ ПРЕДЛОЖЕНИЯ	84	85
05.02.01	ВИДЫ ПРЕДЛОЖЕНИЙ (ПОВЕСТВОВАТЕЛЬНЫЕ, ВОПРОСИТЕЛЬНЫЕ, ПОБУДИТЕЛЬНЫЕ)	62	85
05.02.02	ГЛАВНЫЕ И ВТОРОСТЕПЕННЫЕ ЧЛЕНЫ ПРЕДЛОЖЕНИЯ	96	88
05.02.03	ПРОСТОЕ РАСПРОСТРАНЁННОЕ И НЕРАСПРОСТРАНЁННОЕ ПРЕДЛОЖЕНИЯ. СВЯЗЬ СЛОВ В ПРЕДЛОЖЕНИИ	50	66
05.02.04	ОДНОРОДНЫЕ ЧЛЕНЫ ПРЕДЛОЖЕНИЯ	76	77
06.01.03	НЕПРОИЗНОСИМЫЕ СОГЛАСНЫЕ, УДВОЕННЫЕ СОГЛАСНЫЕ В КОРНЕ	84	82
06.01.04	БЕЗУДАРНЫЕ ПАДЕЖНЫЕ ОКОНЧАНИЯ ИМЁН СУЩЕСТВИТЕЛЬНЫХ	92	82
06.01.05	БЕЗУДАРНЫЕ ПАДЕЖНЫЕ ОКОНЧАНИЯ ИМЁН ПРИЛАГАТЕЛЬНЫХ	84	84
06.01.11	РАЗДЕЛИТЕЛЬНЫЕ Ъ И Ь	72	81
06.01.13	ОРФОГРАФИЯ. ОБОБЩЕНИЕ	68	72
08.02.01	УСТАНОВЛЕНИЕ ПОСЛЕДОВАТЕЛЬНОСТИ ПРЕДЛОЖЕНИЙ ДЛЯ ПОСТРОЕНИЯ ТЕКСТА	44	49

Средний % выполнения теста: 76% 77%

Структура знаний учащихся

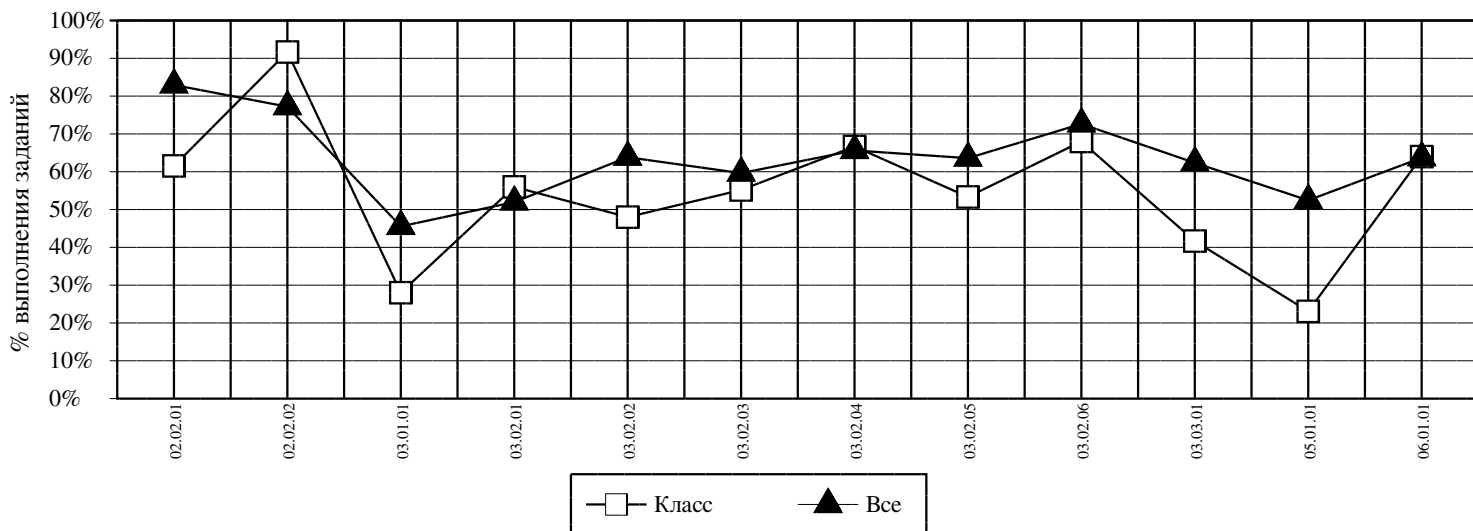
Округ: Юго-Западный

Предмет: БИОЛОГИЯ

ОО: 7

Дата тестирования: 17.04.2013

Класс: 7А



<i>Код</i>	<i>КЭС</i>	<i>Класс (%)</i>	<i>Все (%)</i>
02.02.01	ОБЩИЕ ПРИЗНАКИ ЖИВЫХ ОРГАНИЗМОВ	62	83
02.02.02	МНОГООБРАЗИЕ ОРГАНИЗМОВ	92	77
03.01.01	КЛАССИФИКАЦИЯ ЖИВОТНЫХ ОРГАНИЗМОВ	28	46
03.02.01	ОБЩИЕ СВЕДЕНИЯ О ЖИВОТНЫХ	56	52
03.02.02	ОДНОКЛЕТОЧНЫЕ ЖИВОТНЫЕ. ОСОБЕННОСТИ ИХ СТРОЕНИЯ И ЖИЗНЕДЕЯТЕЛЬНОСТИ	48	64
03.02.03	БЕСПОЗВОНОЧНЫЕ ЖИВОТНЫЕ: КИШЕЧНОПОЛОСТНЫЕ, ПЛОСКИЕ, КРУГЛЫЕ И КОЛЬЧАТЫЕ ЧЕРВИ, МОЛЛЮСКИ. ОСОБЕННОСТИ ИХ СТРОЕНИЯ И ЖИЗНЕДЕЯТЕЛЬНОСТИ, ПРИСПОСОБЛЕННОСТЬ К СРЕДЕ ОБИТАНИЯ	55	60
03.02.04	БЕСПОЗВОНОЧНЫЕ ЖИВОТНЫЕ: ЧЛЕНИСТОНОГИЕ (РАКООБРАЗНЫЕ, ПАУКООБРАЗНЫЕ, НАСЕКОМЫЕ). ОСОБЕННОСТИ ИХ СТРОЕНИЯ И ЖИЗНЕДЕЯТЕЛЬНОСТИ, ПРИСПОСОБЛЕННОСТЬ К СРЕДЕ ОБИТАНИЯ	67	66
03.02.05	ХОРДОВЫЕ ЖИВОТНЫЕ (ЛАНЦЕТНИК), ПОЗВОНОЧНЫЕ ЖИВОТНЫЕ: РЫБЫ, ЗЕМНОВОДНЫЕ, ПРЕСМЫКАЮЩИЕСЯ. ОСОБЕННОСТИ ИХ СТРОЕНИЯ И ЖИЗНЕДЕЯТЕЛЬНОСТИ, ПРИСПОСОБЛЕННОСТЬ К СРЕДЕ ОБИТАНИЯ	53	64
03.02.06	ПОЗВОНОЧНЫЕ ЖИВОТНЫЕ: ПТИЦЫ, МЛЕКОПИТАЮЩИЕ. ОСОБЕННОСТИ ИХ СТРОЕНИЯ И ЖИЗНЕДЕЯТЕЛЬНОСТИ, ПРИСПОСОБЛЕННОСТЬ К СРЕДЕ ОБИТАНИЯ	68	73
03.03.01	УСЛОЖНЕНИЕ ЖИВОТНЫХ В ПРОЦЕССЕ ЭВОЛЮЦИИ	42	62
05.01.01	СЕЗОННЫЕ ИЗМЕНЕНИЯ В ЖИВОЙ ПРИРОДЕ	23	52
06.01.01	ГРАМОТНОЕ ИСПОЛЬЗОВАНИЕ СПЕЦИАЛЬНЫХ ТЕРМИНОВ В ПИСЬМЕННОЙ РЕЧИ (В КОНТЕКСТЕ)	64	64

Средний % выполнения теста: 56% 62%

Структура знаний учащихся

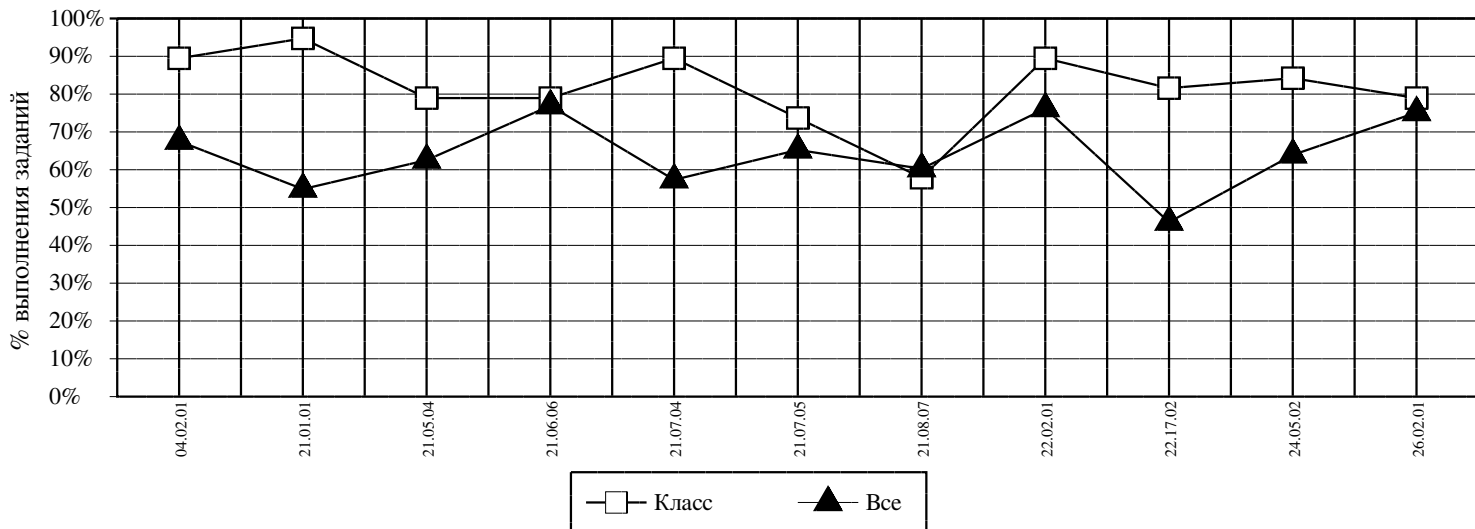
Округ: Юго-Западный

Предмет: МАТЕМАТИКА

ОО: 7

Дата тестирования: 17.04.2013

Класс: 7Б



<i>Код</i>	<i>КЭС</i>	<i>Класс (%)</i>	<i>Все (%)</i>
04.02.01	СОВМЕСТНЫЕ ДЕЙСТВИЯ С ДЕСЯТИЧНЫМИ И ОБЫКНОВЕННЫМИ ДРОБЯМИ	89	68
21.01.01	ЧИСЛОВЫЕ ПОДСТАНОВКИ В БУКВЕННЫЕ ВЫРАЖЕНИЯ	95	55
21.05.04	ПРИМЕНЕНИЕ СВОЙСТВ СТЕПЕНЕЙ С НАТУРАЛЬНЫМ ПОКАЗАТЕЛЕМ ДЛЯ ПРЕОБРАЗОВАНИЯ ВЫРАЖЕНИЙ	79	63
21.06.06	УМНОЖЕНИЕ МНОГОЧЛЕНОВ	79	77
21.07.04	ПРЕОБРАЗОВАНИЕ ЦЕЛЫХ ВЫРАЖЕНИЙ	89	57
21.07.05	ФОРМУЛЫ СОКРАЩЁННОГО УМНОЖЕНИЯ. ОБОБЩЕНИЕ	74	65
21.08.07	КОМБИНИРОВАНИЕ РАЗЛИЧНЫХ СПОСОБОВ ДЛЯ РАЗЛОЖЕНИЯ МНОГОЧЛЕНОВ НА МНОЖИТЕЛИ	58	60
22.02.01	РЕШЕНИЕ ЛИНЕЙНЫХ УРАВНЕНИЙ	89	76
22.17.02	РЕШЕНИЕ ЗАДАЧ СОСТАВЛЕНИЕМ ЛИНЕЙНЫХ УРАВНЕНИЙ	82	46
24.05.02	ГРАФИК ЛИНЕЙНОЙ ФУНКЦИИ	84	64
26.02.01	ПРЕДСТАВЛЕНИЕ ДАННЫХ В ВИДЕ ТАБЛИЦ, ДИАГРАММ, ГРАФИКОВ	79	75

Средний % выполнения теста: 82% 63%